

**Comune di Bolano**  
Provincia della Spezia

**PROGETTO PRELIMINARE DI P.U.C.**  
Consulenza tecnica architettonica e urbanistica: P.U.C. A21L  
Arch. Paolo MILANI  
Arch. Elisabetta CLARICHO

**PROGETTO DEFINITIVO DI P.U.C.**  
Coordinatore tecnico: P.U.C. A21L  
Arch. Claudia DONATI

**REDAZIONE PROGETTO DEFINITIVO DI P.U.C.**  
Ufficio Spazio di P.U.C.  
Arch. Simone MASINI  
Arch. Claudia DONATI  
Arch. Roberto PALOMBA

**Consulenza di settore**  
Consulenza ed ingegneria:  
Gen. Gabriele PALOMBO  
Ing. Roberto PALOMBO  
Ing. Francesco MAROTTI

**P.U.C.**  
piano urbanistico comunale

**Progetto Definitivo**

**DESCRIZIONE FONDATIVA**

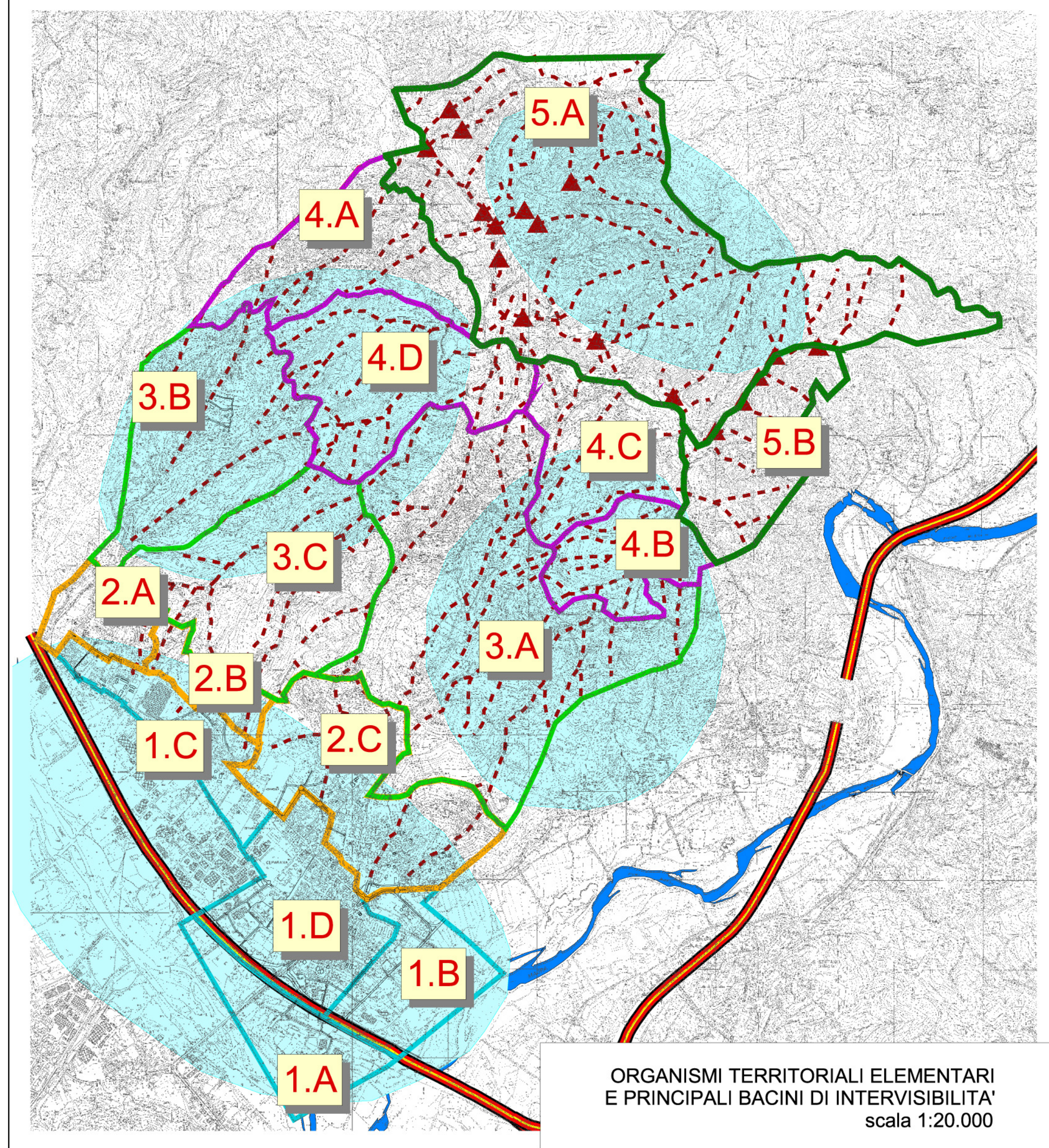
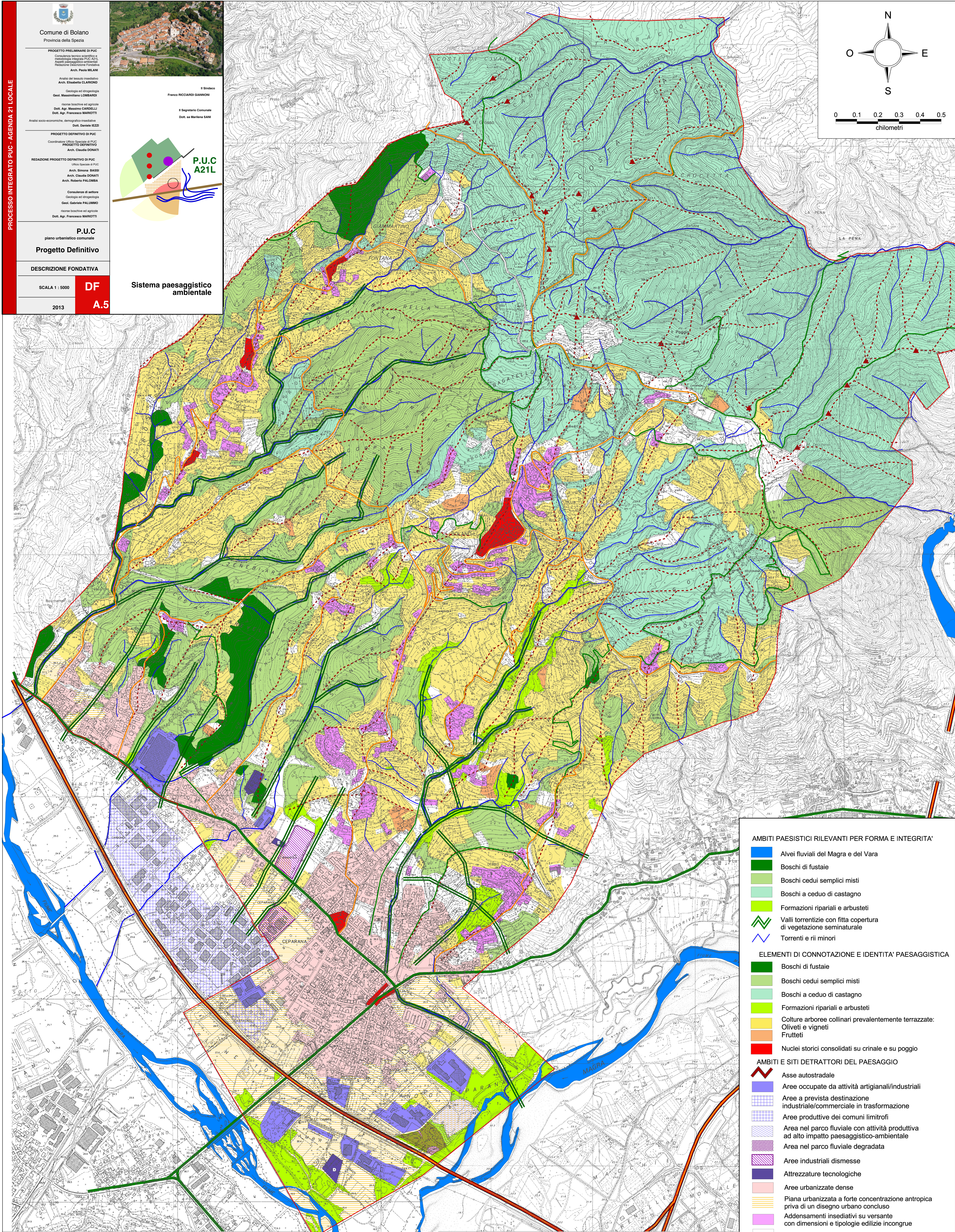
SCALA 1 : 5000

DF

2013

A.5

**Sistema paesaggistico ambientale**



**ORGANISMI TERRITORIALI**

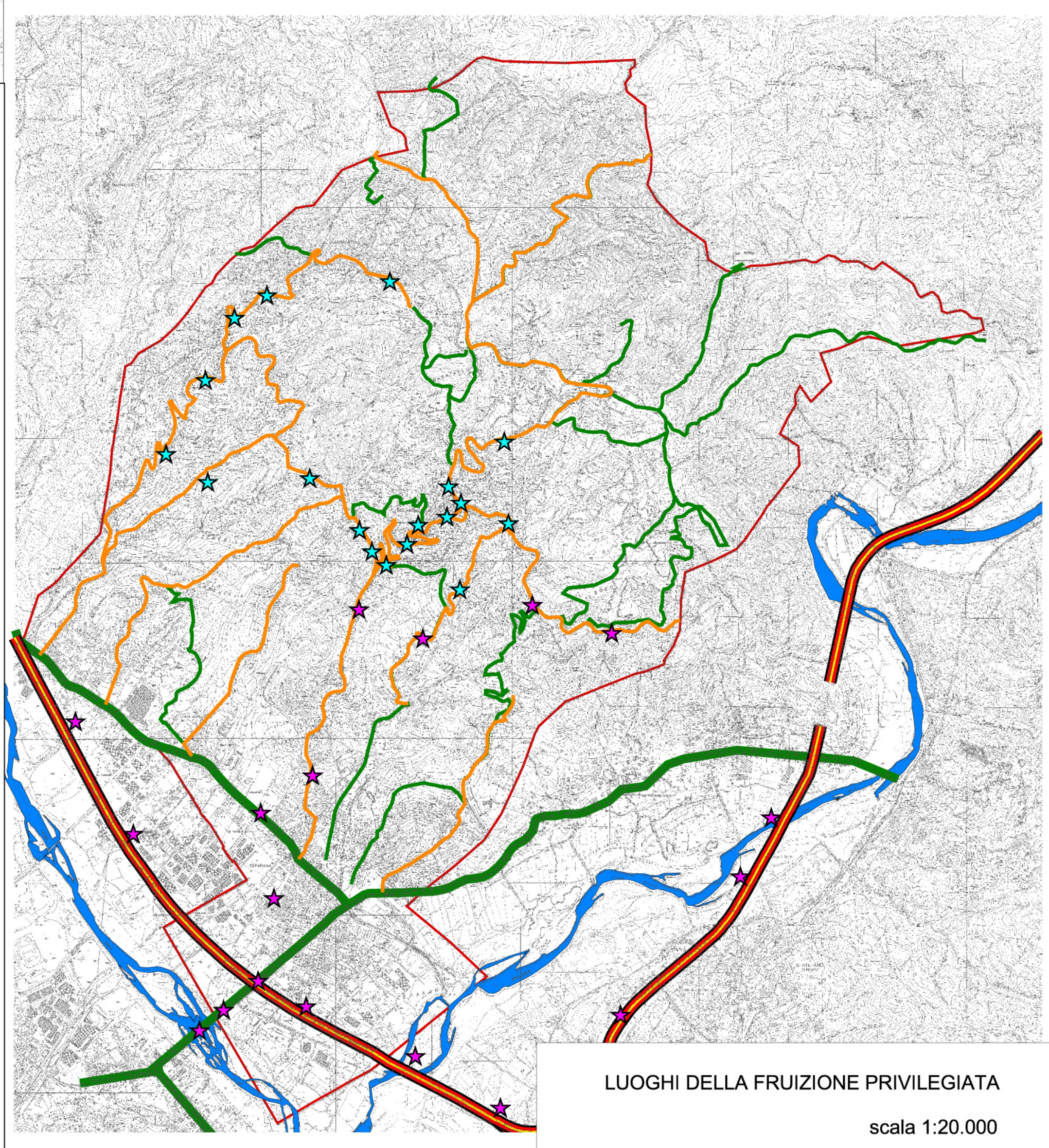
**O.T. 5 - Montagna boscata**  
Caratterizzata da una copertura forestale continua con prevalenza di cedui di castagno ormai incolti. I fitti boschi rappresentano un elemento di forte connotazione paesaggistica e di ricchezza ecologica.

**O.T. 4 - Collina boscata**  
Mantiene una preponderante copertura boschiva, con cedui che presentano oggi una diffusa evoluzione naturale a fustaia. Nei versanti meglio esposti, prevalentemente terrazzati, è diffusa la coltivazione di vite e olivo.

**O.T. 3 - Collina antropizzata**  
E' l'ambito territoriale delle coltivazioni agricole di qualità (DOC e DOP). Vasta diffusione di oliveti e vigneti e di appezzamenti misti sui versanti in prevalenza terrazzati che costituiscono elemento di forte identità storico-culturale e paesaggistica.

**O.T. 2 - Pedecollina**  
Costituisce una fascia di transizione e di filtro visivo fra la piana e la collina con discreta presenza di boschi nel settore ovest (Canevella) e prevalenza di coltivi nel settore est, anche se progressivamente erosi dall'espansione edilizia che si sta estendendo dalla piana verso la prima collina.

**O.T. 1 - Piana alluvionale**  
Area sub-pianeggiante delimitata dai due corsi fluviali del Vara e del Magra. La forte e disordinata urbanizzazione connota negativamente tutta la piana. Il rilevato autostradale costituisce, inoltre, una netta cesura territoriale emarginando l'ambito fluviale.



- AMBITI PAESISTICI RILEVANTI PER FORMA E INTEGRITA'**
- Alvei fluviali del Magra e del Vara
  - Boschi di fustaie
  - Boschi cedui semplici misti
  - Boschi a ceduo di castagno
  - Formazioni ripariali e arbusteti
  - Valli torrentizie con fitta copertura di vegetazione seminaturale
  - Torrenti e rii minori
- ELEMENTI DI CONNOTAZIONE E IDENTITA' PAESAGGISTICA**
- Boschi di fustaie
  - Boschi cedui semplici misti
  - Boschi a ceduo di castagno
  - Formazioni ripariali e arbusteti
  - Culture arboree collinari prevalentemente terrazzate: Oliveti e vigneti
  - Frutteti
  - Nuclii storici consolidati su crinale e su poggio
- AMBITI E SITI DETRATTORI DEL PAESAGGIO**
- Asse autostradale
  - Aree occupate da attività artigianali/industriali
  - Aree a prevista destinazione industriale/commerciale in trasformazione
  - Aree produttive dei comuni limitrofi
  - Area nel parco fluviale con attività produttiva ad alto impatto paesaggistico-ambientale
  - Area nel parco fluviale degradata
  - Aree industriali dismesse
  - Attrezzature tecnologiche
  - Aree urbanizzate dense
  - Piana urbanizzata a forte concentrazione antropica priva di un disegno urbano concluso
  - Addensamenti insediativi su versante con dimensioni e tipologie edilizie incongrue
  - Aree incolte o in trasformazione
- LUOGHI DELLA FRUIZIONE PRIVILEGIATA**
- Principali percorsi di fruizione
  - Strade panoramiche
  - Pista ciclabile
  - Affacci panoramici dalla piana verso monte
  - Affacci panoramici da monte verso la piana e il mare
- ELEMENTI DI AMPIA INTERVISIBILITA'**
- Cime e vette
  - Crinali
  - Nuclii storici consolidati
  - Alvei fluviali del Magra e del Vara
  - Principali bacini di intervisibilità
- ORGANISMI TERRITORIALI OMOGENEI**
- OT 5 - MONTAGNA BOSCATO
  - OT 4 - COLLINA BOSCATO
  - OT 3 - COLLINA ANTROPIZZATA
  - OT 2 - PEDECOLLINA
  - OT 1 - PIANA ALLUVIONALE
  - Confini comunali

"Dai fogli della Regione alla scala 1:5.000"