

Comune di Bolano
 Provincia della Spezia

PROGETTO PRELIMINARE DI P.U.C.
 Consorzio tecnico agrario e
 Provincia della Spezia P.U.C. A21L
 Assessorato Urbanistico e Pianificazione
 Arch. Paolo MILANI
 Assessorato Urbanistico
 Arch. Elisabetta CLAROSIO
 Geologia ed idrogeologia
 Geol. Massimiliano COBARRI
 Servizi boschivi ed agricoli
 Dott. Agr. Massimo CASALI
 Dott. Agr. Francesco MAROTTI
 Analisi socio-economiche, antropologiche
 Dott. Daniele IZZI

PROGETTO DEFINITIVO DI P.U.C.
 Coordinatore tecnico specialistico P.U.C.
 P.U.C. A21L
 Arch. Claudia DONATI

REDAZIONE PROGETTO DEFINITIVO DI P.U.C.
 Ufficio Spese P.U.C.
 Arch. Simone MASINI
 Arch. Claudia DONATI
 Arch. Roberto PALOMBA

Consorzio di settore
 Servizio idrogeologico
 Geol. Gabriele PALOMBO
 Servizi boschivi ed agricoli
 Dott. Agr. Francesco MAROTTI

P.U.C.
 piano urbanistico comunale

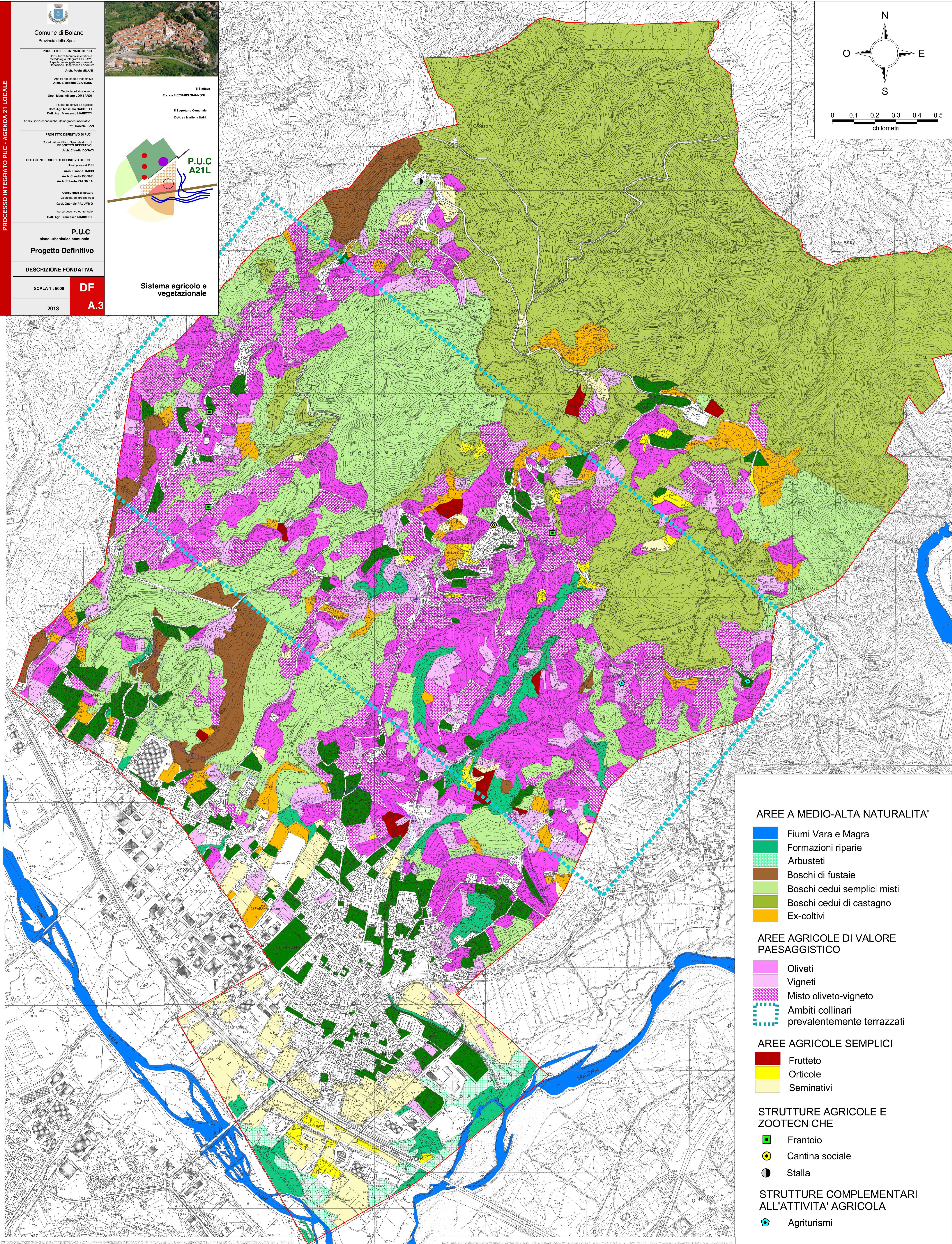
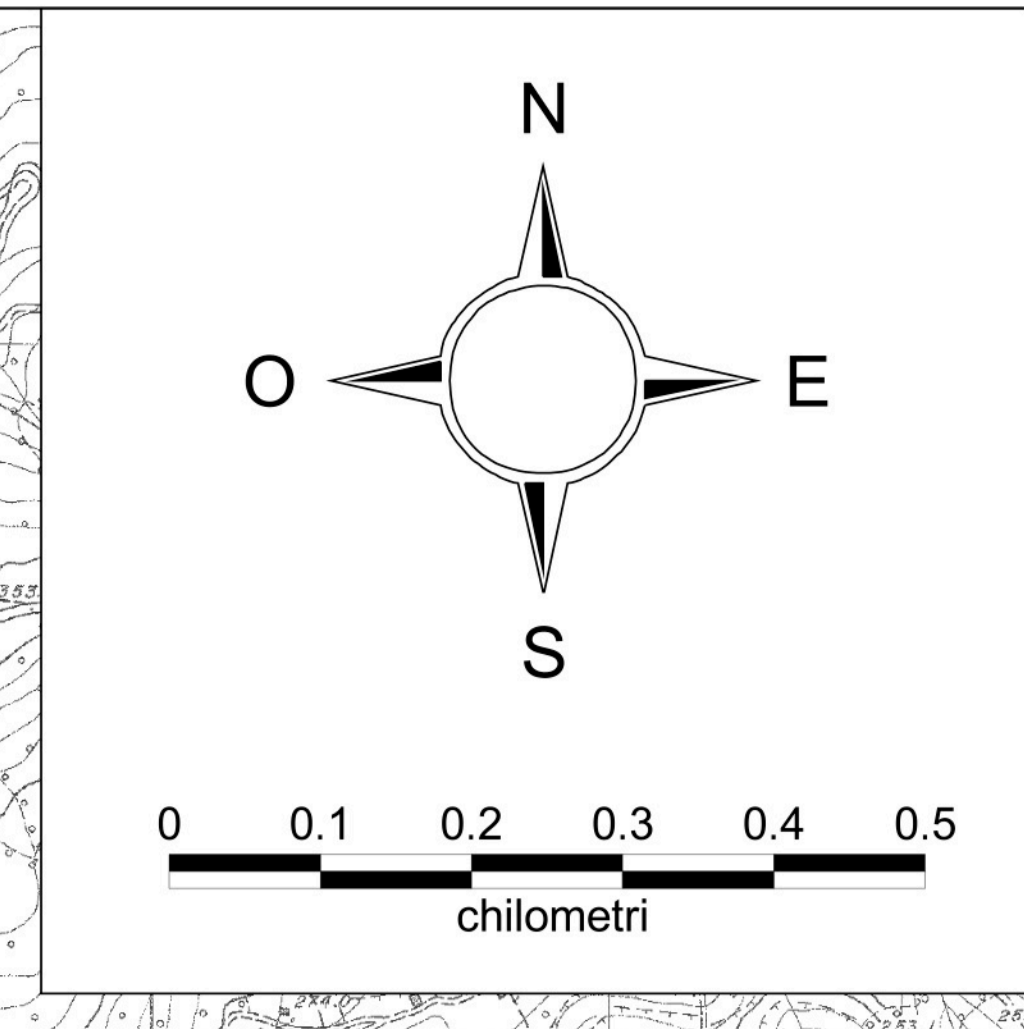
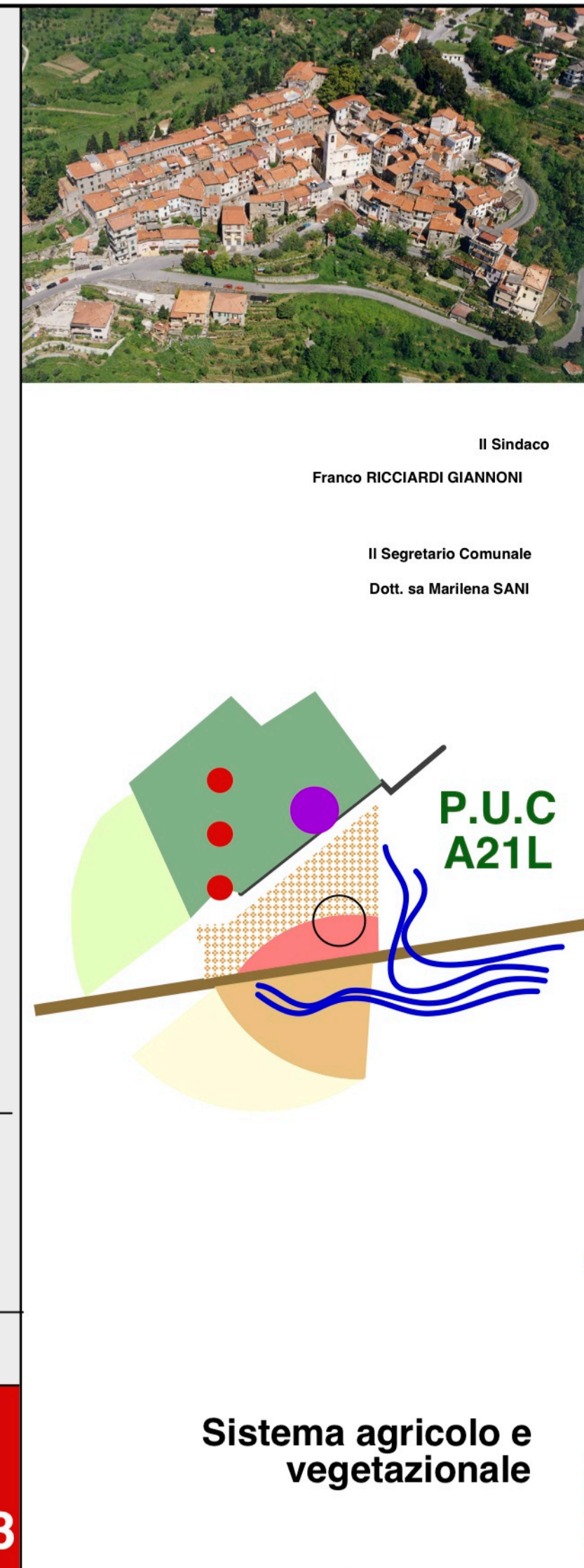
Progetto Definitivo

DESCRIZIONE FONDATIVA

SCALA 1 : 5000 **DF**

2013 **A.3**

Sistema agricolo e vegetazionale



AREE A MEDIO-ALTA NATURALITA'

- Fiumi Vara e Magra
- Formazioni riparie
- Arbusteti
- Boschi di fustaie
- Boschi cedui semplici misti
- Boschi cedui di castagno
- Ex-coltivi

AREE AGRICOLE DI VALORE PAESAGGISTICO

- Oliveti
- Vigneti
- Misto oliveto-vigneto
- Ambiti collinari prevalentemente terrazzati

AREE AGRICOLE SEMPLICI

- Frutteto
- Orticole
- Seminativi

STRUTTURE AGRICOLE E ZOOTECNICHE

- Frantoio
- Cantina sociale
- Stalla

STRUTTURE COMPLEMENTARI ALL'ATTIVITA' AGRICOLA

- ◆ Agriturismi

MARGINI DI TRANSIZIONE

Margini di transizione fra l'ambito a prevalente matrice agricolo-naturalistica e gli ambiti urbanizzati

VERDE URBANO

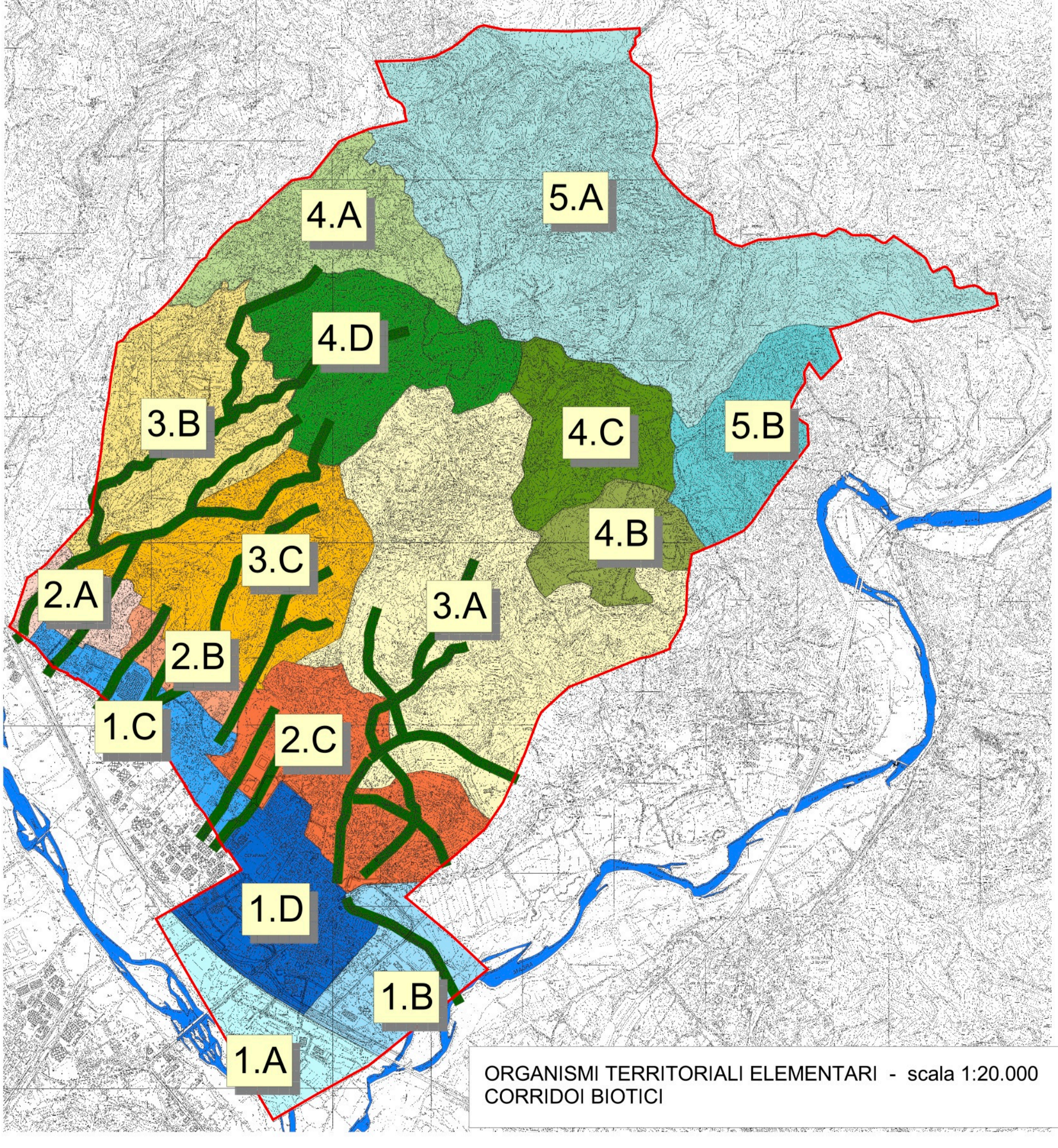
- Aree con discreta/buona copertura arborea ornamentale
- Viali alberati

RETE ECOLOGICA

- Corridoi biotici

VEGETAZIONE PREVALENTE

- Aree boscate prevalenti
- Aree agricole di valore paesaggistico
- Aree agricole semplici
- Limiti comunali



ORGANISMI TERRITORIALI

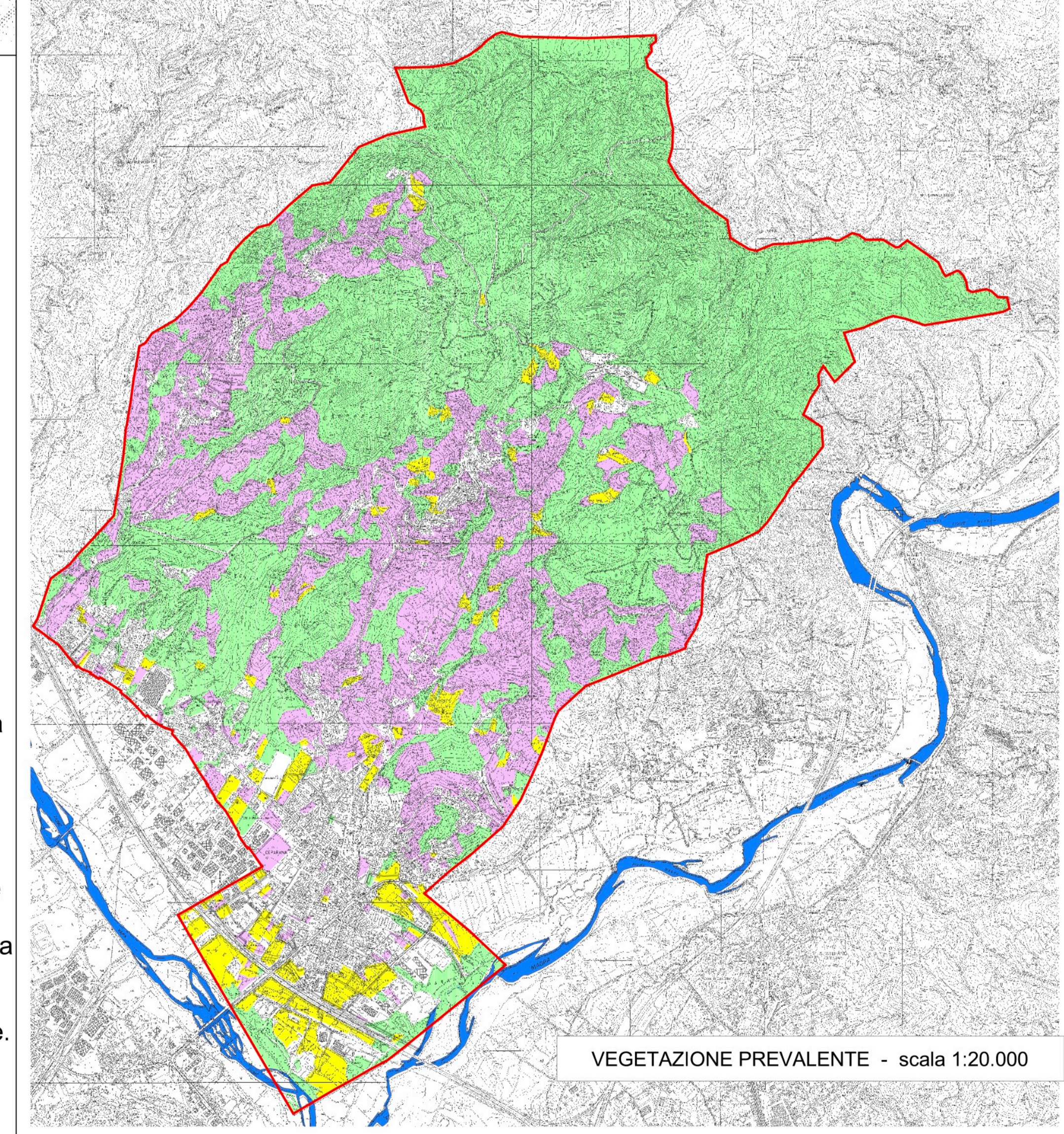
O.T. 5 - Montagna boscata
 Caratterizzata da una copertura forestale continua con prevalenza di cedui di castagno ormai incolti.

O.T. 4 - Collina boscata
 Mantiene una preponderante copertura boschiva, con cedui che presentano oggi una diffusa evoluzione naturale a fustaia. Nei versanti meglio esposti, prevalentemente terrazzati, è diffusa la coltivazione di vite e olivo.

O.T. 3 - Collina antropizzata
 E' l'ambito territoriale delle coltivazioni agricole di qualità (DOC e DOP). Vasta diffusione di oliveti e vigneti e di appezzamenti misti sui versanti in prevalenza terrazzati.

O.T. 2 - Pedecollina
 Costituisce una fascia di transizione fra la piana e la collina con discreta presenza di boschi nel settore ovest (Canevella) e prevalenza di coltivi nel settore est.

O.T. 1 - Piana alluvionale
 Area sub-pianeggiante delimitata dai due corsi fluviali del Vara e del Magra, le cui fasce spondali hanno prevalente copertura di vegetazione riparia e arbusteti. Poche e di scarsa qualità le aree agricole residuali, in prevalenza seminativi e ortive.



"Dai fpi della Regione alla scala 1:5.000"