

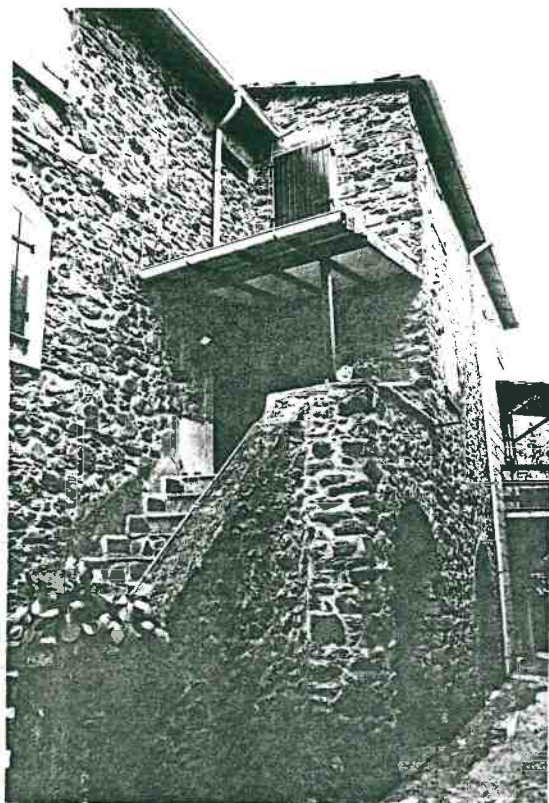
REGIONE LIGURIA - COMUNE DI BOLANO
PIANO DI RECUPERO DEI CENTRI STORICI DI MONTEBELLO

SCHEDA DI ANALISI PUNTUALE

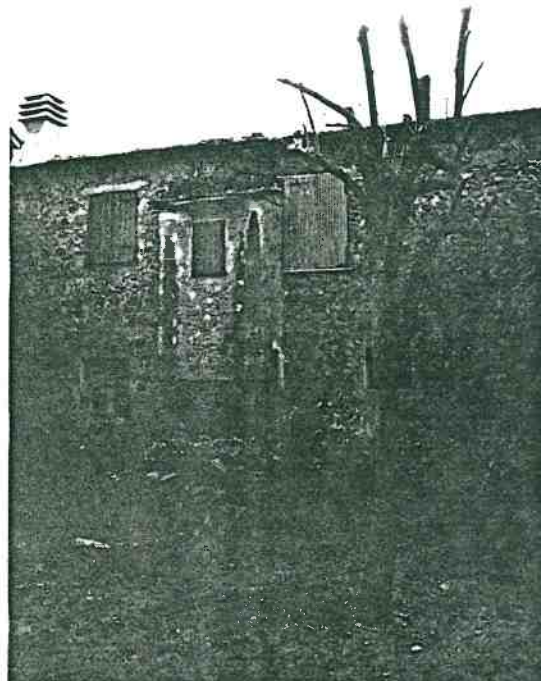
NUMERO

5

Mapp. 120/C - Loc. Montebello di Mezzo



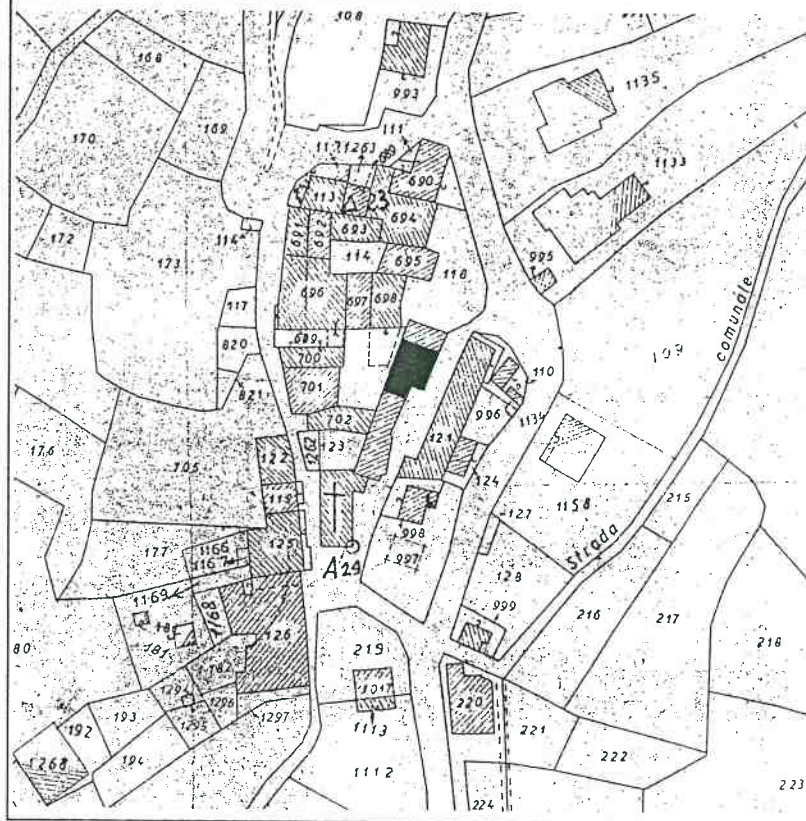
Vista prospettica del fronte



Vista prospettica del retro

Destinazione d'uso	1s	1	2	3	4	Elementi particolari	Tipologia
abitazione			X			maesta'	Edifici speciali
commerciale/artigianale						portali	X Palazzotti
fondo/cantina		X				facciata dipinta	Case monofamil.
box						cornicioni originali	Linee da rifusione
altro							Edifici recenti

STRALCIO CATASTALE - MONTEBELLO DI MEZZO

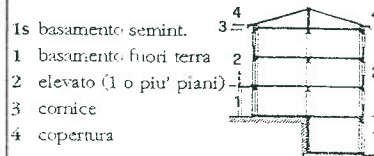


PRESCRIZIONI

Eliminazione dei serramenti d'oscuramento e sostituzione con persiane alla genovese.
 Sul retro ricomposizione volumetrica per la superfetazione con chiusura da terra sino alla falda di copertura.

Vedi Norme Tecniche di Attuazione (N.T.A.) del Piano di Recupero.

ZONE ARCHITETTONICHE



LINGUAGGIO RISPETTO ALLA COLLOCAZIONE NELL'ORGANISMO URBANO

	A	B	C	D	E
Speciale					
Ordinato					
Funzionale			X	O	
Occasionale					
Eterogeneo					