

REGIONE LIGURIA - COMUNE DI BOLANO  
**PIANO DI RECUPERO DEI CENTRI STORICI DI MONTEBELLO**

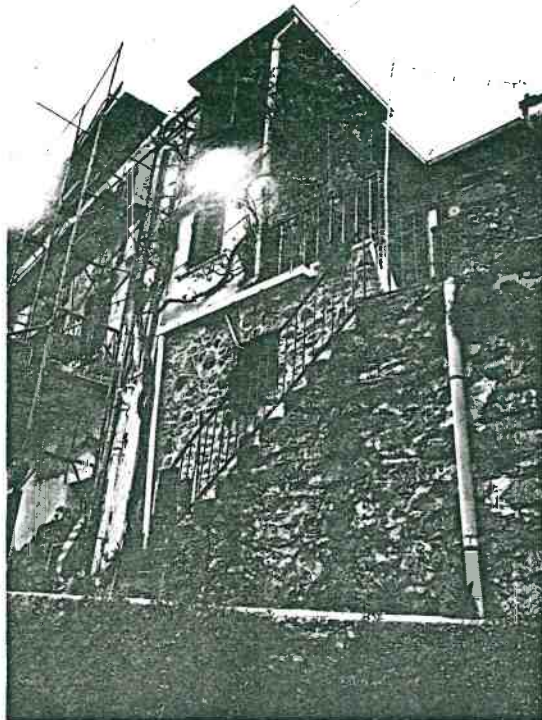
**SCHEDA DI ANALISI PUNTUALE**

NUMERO

25

Mapp. 696/B - 699 parte - Loc. Montebello di Mezzo

Destinazione d'uso	1s	1	2	3	4	Elementi particolari	Tipologia
abitazione			X			maesta'	Edifici speciali
commerciale/artigianale						portali	Palazzotti
fondo/cantina		X				facciata dipinta	Case monofamil. X
box						cornicioni originali	Linee da rifusione
altro							Edifici recenti

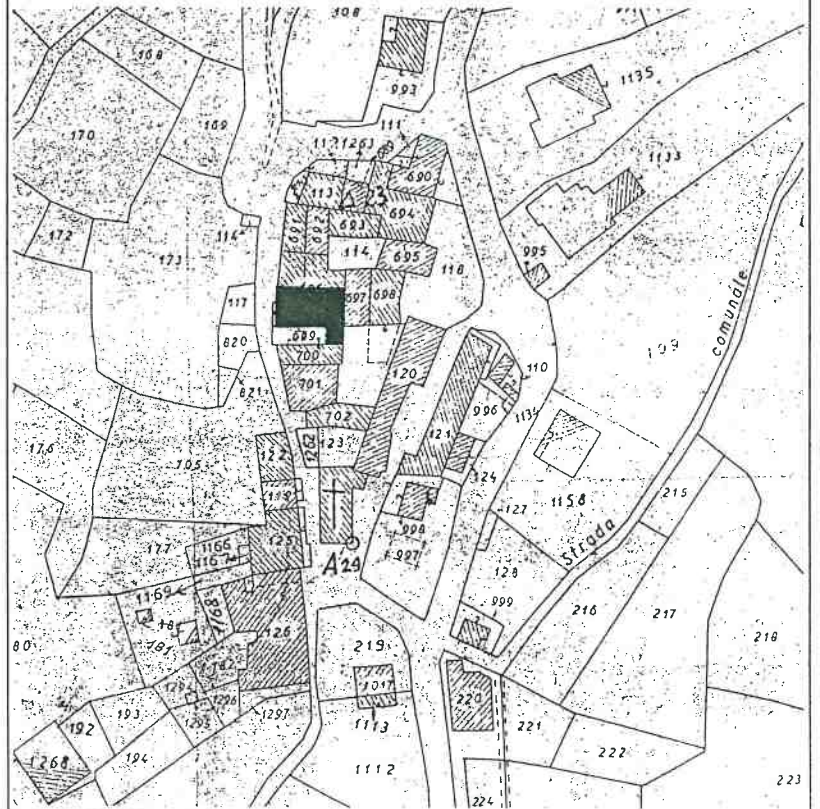


Vista prospettica del fronte



Vista prospettica del retro

STRALCIO CATASTALE - MONTEBELLO DI MEZZO

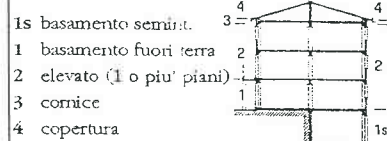


**PRESCRIZIONI**

Eliminazione della tettoia del secondo piano.

Vedi Norme Tecniche di Attuazione (N.T.A.) del Piano di Recupero.

ZONE ARCHITETTONICHE



LINGUAGGIO RISPETTO ALLA COLLOCAZIONE NELL'ORGANISMO URBANO

	A	B	C	D	E
Speciale					
Ordinato					
Funzionale		X			
Occasionale					
Eterogeneo					