

REGIONE LIGURIA - COMUNE DI BOLANO
PIANO DI RECUPERO DEI CENTRI STORICI DI MONTEBELLO

SCHEDA DI ANALISI PUNTUALE

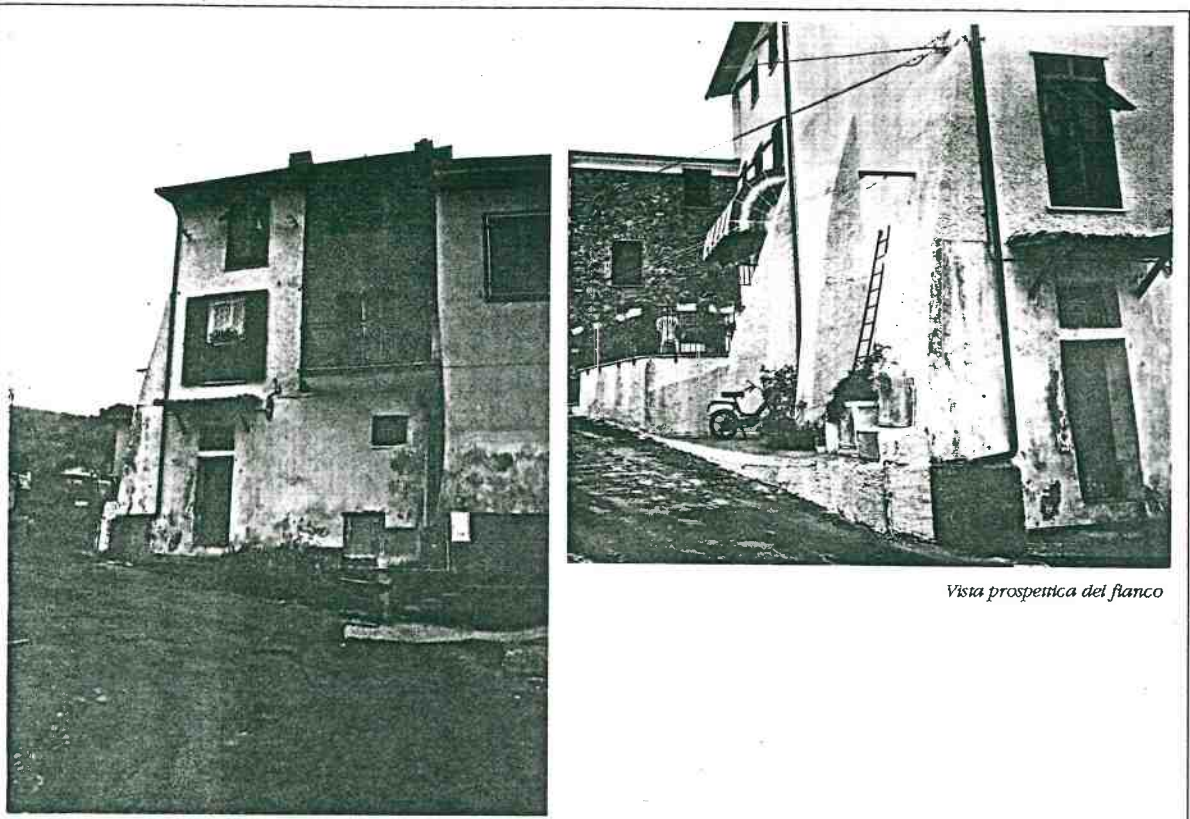
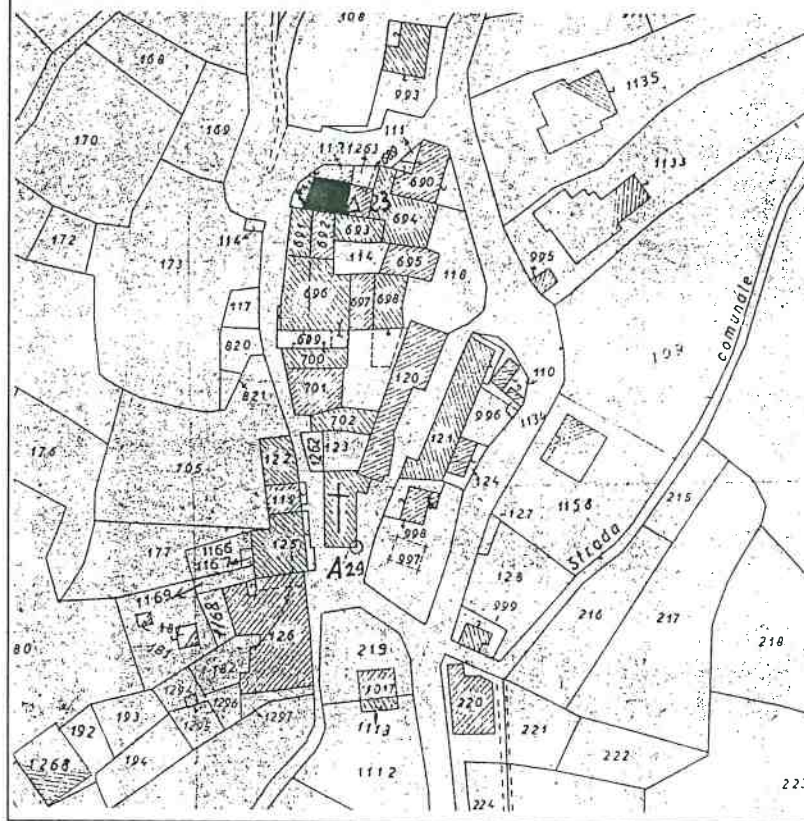
NUMERO

1

Mapp. 113 - Loc. Montebello di Mezzo

Destinazione d'uso	1s	1	2	3	4	Elementi particolari	Tipologia
abitazione			×			maesta'	Edifici speciali
commerciale/artigianale						portali	Palazzotti
fondo/cantina		×				facciata dipinta	Casa monofamil.
box						comicioni originali	Linee da rifusione
altro							Edifici recenti

STRALCIO CATASTALE - MONTEBELLO DI MEZZO



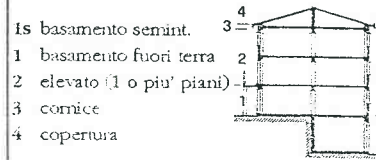
Vista prospettica del fianco

Vista prospettica del fronte

PRESCRIZIONI

Eliminazione del terrazzo a sbalzo.
 Possibile ampliamento dell'apertura del secondo piano (parte con intonaco colorato di rosso) per uniformarla alla vicina porta-finestra.
 Vedi Norme Tecniche di Attuazione (N.T.A.) del Piano di Recupero.

ZONE ARCHITETTONICHE



LINGUAGGIO RISPETTO ALLA

	COLLOCAZIONE NELL'ORGANISMO URBANO				
	A	B	C	D	E
Speciale					
Ordinato					
Funzionale					×
Occasionale					
Eterogeneo					