

REGIONE LIGURIA - COMUNE DI BOLANO
PIANO DI RECUPERO DEI CENTRI STORICI DI MONTEBELLO

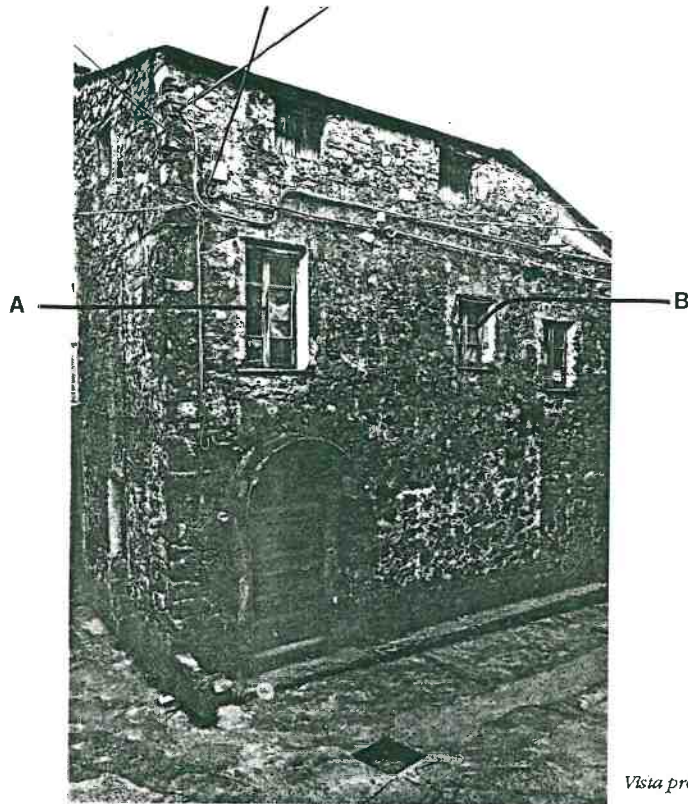
SCHEDA DI ANALISI PUNTUALE

NUMERO

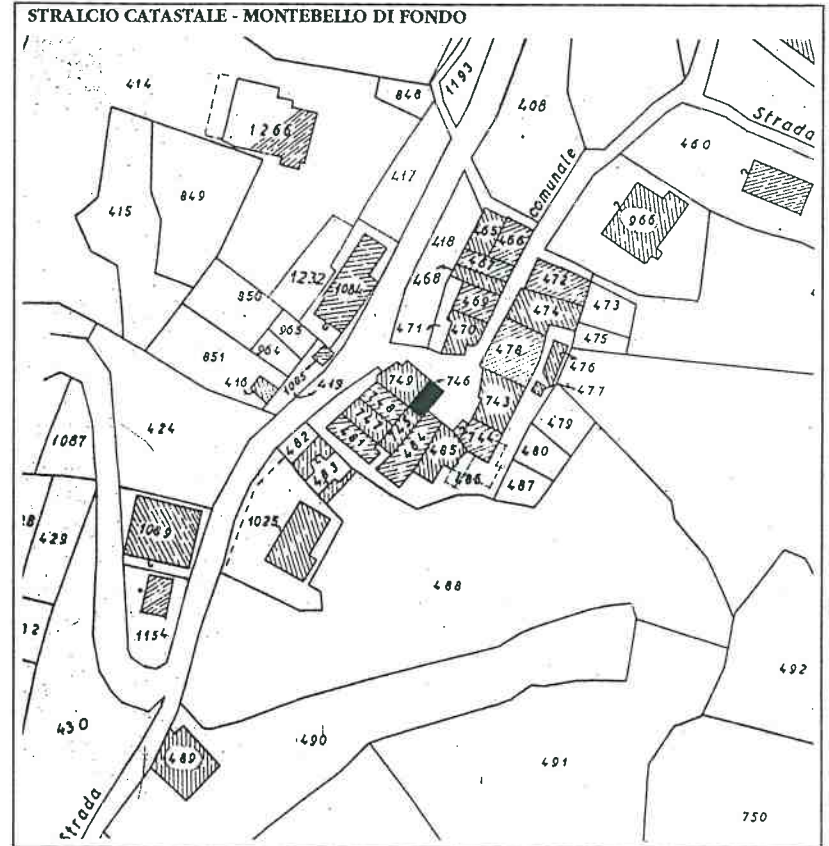
17

Mapp. 746 - Loc. Montebello di Fondo

Destinazione d'uso	1s	1	2	3	4	Elementi particolari	Tipologia
abitazione			X			maesta'	Edifici speciali
commerciale/artigianale						portali	X Palazzotti
fondo/cantina		X				facciata dipinta	Case monofamil.
box						cornicioni originali	Linee da rifusione
altro							Edifici recenti



Vista prospettica del fronte



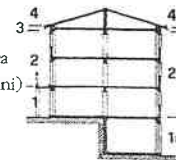
PRESCRIZIONI

Restauro della facciata in pietra con possibilita' di ampliamento della finestra B sino alle dimensioni della finestra A.

Vedi Norme Tecniche di Attuazione (N.T.A.) del Piano di Recupero.

ZONE ARCHITETTONICHE

- 1s basamento semint.
- 1 basamento fuori terra
- 2 elevato (1 o piu' piani)
- 3 cornice
- 4 copertura



LINGUAGGIO RISPETTO ALLA COLLOCAZIONE NELL'ORGANISMO URBANO

	A	B	C	D	E
Speciale					
Ordinato					
Funzionale		X			
Occasionale					
Eterogeneo					