

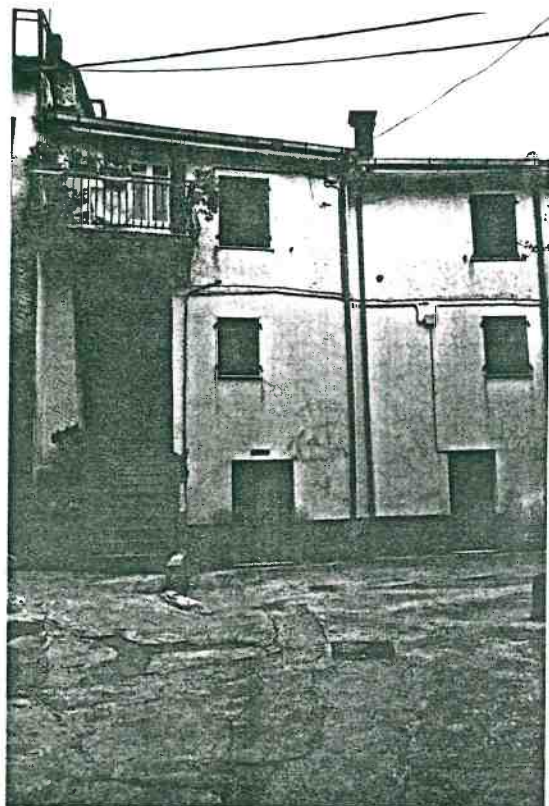
REGIONE LIGURIA - COMUNE DI BOLANO
PIANO DI RECUPERO DEI CENTRI STORICI DI MONTEBELLO

SCHEDA DI ANALISI PUNTUALE

NUMERO

14

Mapp. 743 - Loc. Montebello di Fondo

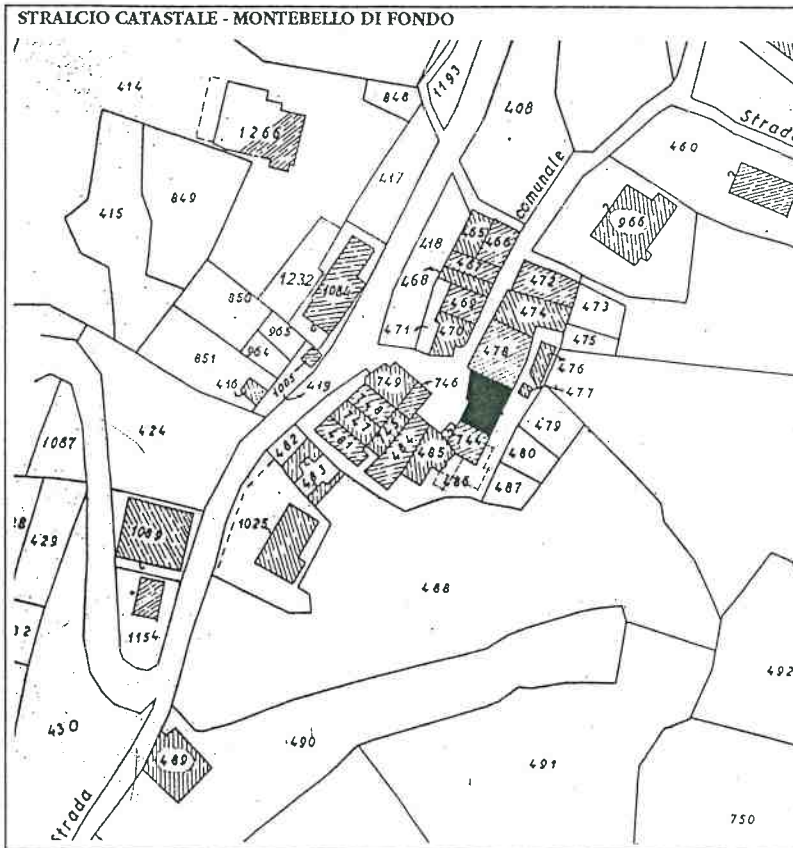


Vista prospettica del fronte



Vista prospettica del retro

Destinazione d'uso	1s	1	2	3	4	Elementi particolari	Tipologia
abitazione			X			maesta'	Edifici speciali
commerciale/artigianale						portali	Palazzotti
fondo/cantina		X				facciata dipinta	Casa monofamil.
box						cornicioni originali	Linee da rifusione
altro							Edifici recenti



PRESCRIZIONI

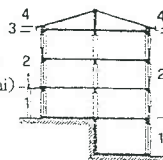
Vedi N.T.A. per eliminazione superfetazioni di tipo 1 (monaco, colore, portoncini).

Retro: ricomposizione volumetrica con aumento di volume. L'intervento dovrà tendere alla chiusura della parte basamentale e del primo piano con alleggerimento del secondo piano mediante costruzione di loggiati. Rimozione infissi incongrui.

Vedi Norme Tecniche di Attuazione (N.T.A.) del Piano di Recupero.

ZONE ARCHITETTONICHE

- 1s basamento semint.
- 1 basamento fuori terra
- 2 elevato (1 o più piani)
- 3 cornice
- 4 copertura



LINGUAGGIO RISPETTO ALLA

COLLOCAZIONE NELL'ORGANISMO URBANO

	A	B	C	D	E
Speciale					
Ordinato					
Funzionale					
Occasionale					
Eterogeneo					