

REGIONE LIGURIA - COMUNE DI BOLANO
PIANO DI RECUPERO DEI CENTRI STORICI DI MONTEBELLO

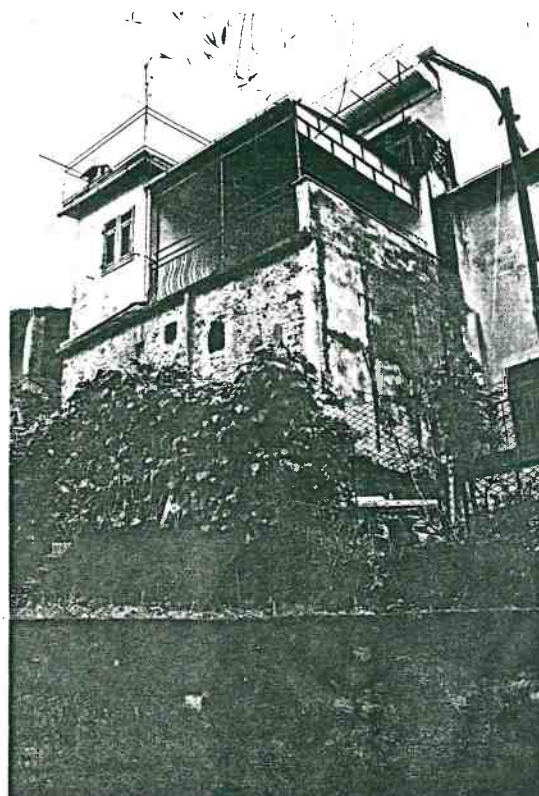
SCHEDA DI ANALISI PUNTUALE

NUMERO
12

Mapp. 484 - Loc. Montebello di Fondo

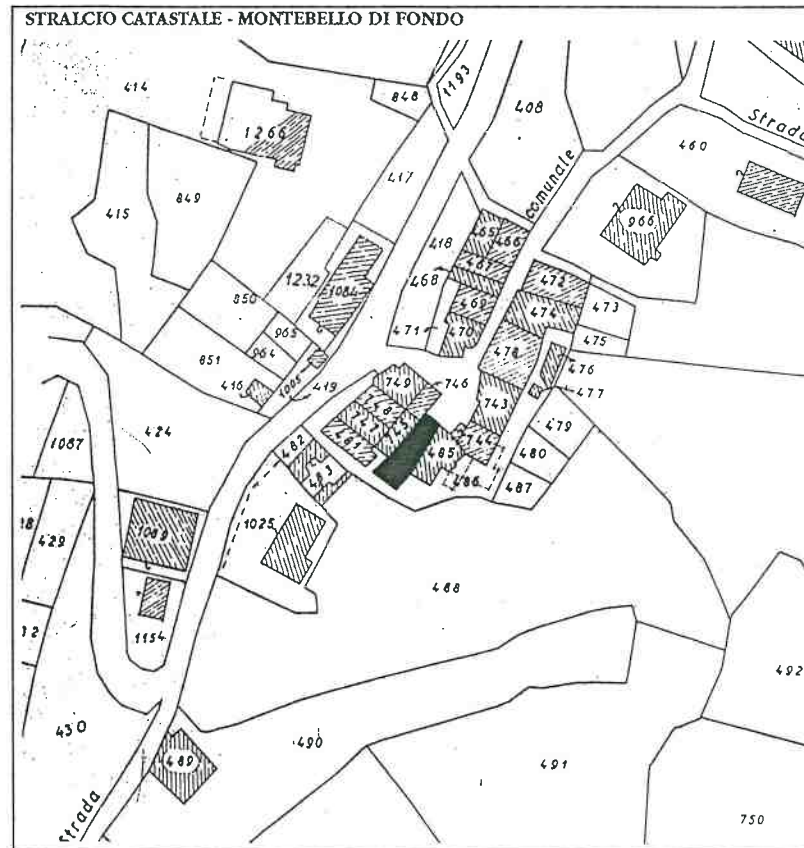


Vista prospettica del fronte



Vista prospettica del retro

Destinazione d'uso	1s	1	2	3	4	Elementi particolari	Tipologia
abitazione			X			maesta'	Edifici speciali
commerciale/artigianale						portali	Palazzotti
fondo/cantina		X				facciata dipinta	Case monofamil.
box						cornicioni originali	Linee da rifusione
altro							Edifici recenti



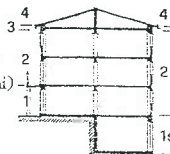
PRESCRIZIONI

Eliminazione delle tettoie in materiali incongrui (superfazioni tipo 1). La terrazza del secondo piano potrà essere coperta con un loggiato in muratura e tetto a falda in laterizio.

Vedi Norme Tecniche di Attuazione (N.T.A.) del Piano di Recupero.

ZONE ARCHITETTONICHE

- 1s basamento semint.
- 1 basamento fuori terra
- 2 elevato (1 o più piani)
- 3 cornice
- 4 copertura



LINGUAGGIO RISPETTO ALLA COLLOCAZIONE NELL'ORGANISMO URBANO

	A	B	C	D	E
Speciale					
Ordinato					
Funzionale				X	
Occasionale					
Eterogeneo					