

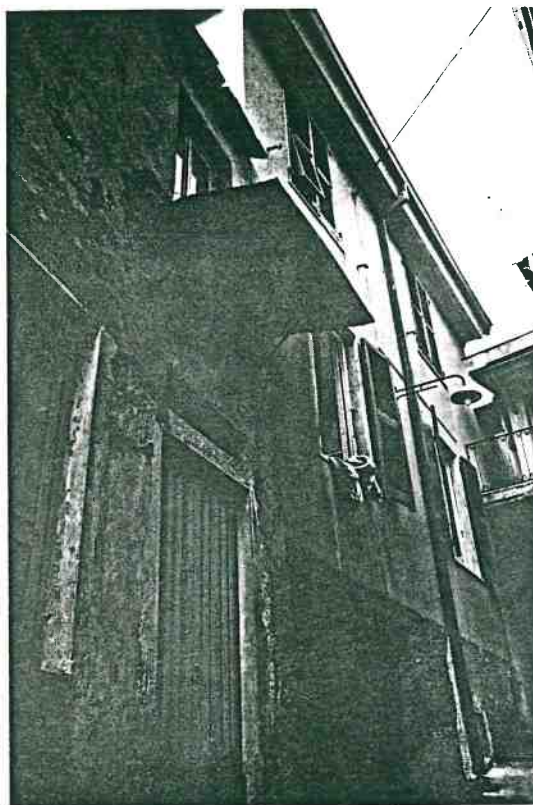
REGIONE LIGURIA - COMUNE DI BOLANO
PIANO DI RECUPERO DEI CENTRI STORICI DI MONTEBELLO

SCHEDA DI ANALISI PUNTUALE

NUMERO
24

Mapp. 170/C - Loc. Montebello di Cima

Vista prospettica del fronte



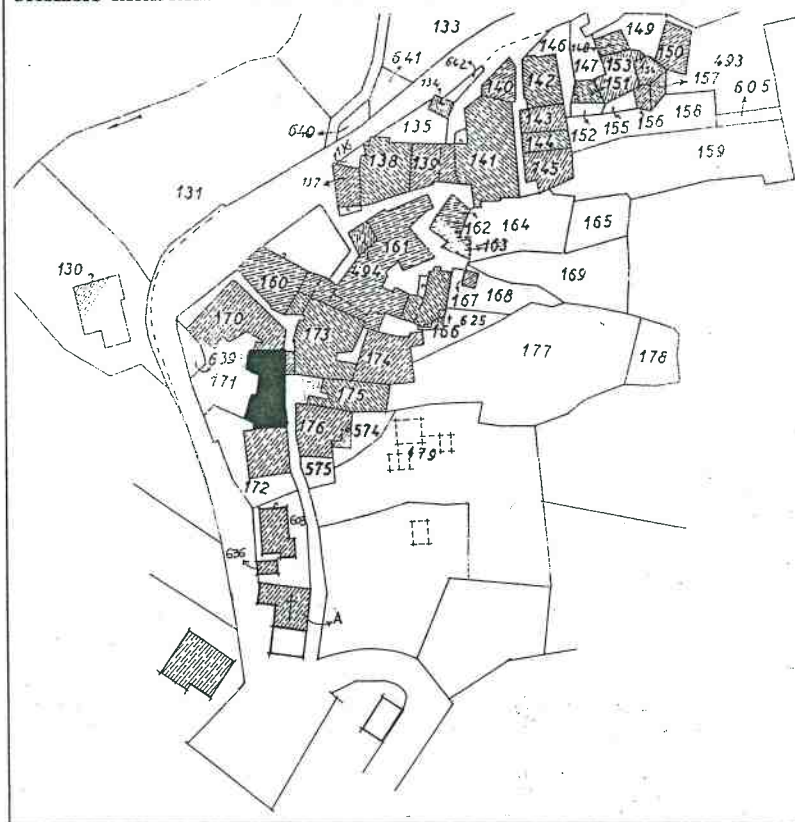
Vista prospettica del retro



Vista prospettica del fianco

Destinazione d'uso	1s	1	2	3	4	Elementi particolari	Tipologia
abitazione			X			maesta'	Edifici speciali
commerciale/artigianale						portali	Palazzotti
fondo/cantina	X					facciata dipinta	Case monofamil.
box	X					cornicioni originali	Linee da rifusione
altro							Edifici recenti

STRALCIO CATASTALE - MONTEBELLO DI CIMA



PRESCRIZIONI

*Ridimensionamento terrazzo e cornicione.
 Demolizione superfazioni volumetriche nella pertinenza.*

Vedi Norme Tecniche di Attuazione (N.T.A.) del Piano di Recupero.

ZONE ARCHITETTONICHE

1s	basamento semint.	4	4
1	basamento fuori terra	2	2
2	elevato (1 o piu' piani)	1	1
3	cornice	1	1
4	copertura	1s	1s

LINGUAGGIO RISPETTO ALLA COLLOCAZIONE NELL'ORGANISMO URBANO

	A	B	C	D	E
Speciale					
Ordinato					
Funzionale		X			
Occasionale					
Eterogeneo					X