

REGIONE LIGURIA - COMUNE DI BOLANO
PIANO DI RECUPERO DEI CENTRI STORICI DI MONTEBELLO

SCHEDA DI ANALISI PUNTUALE

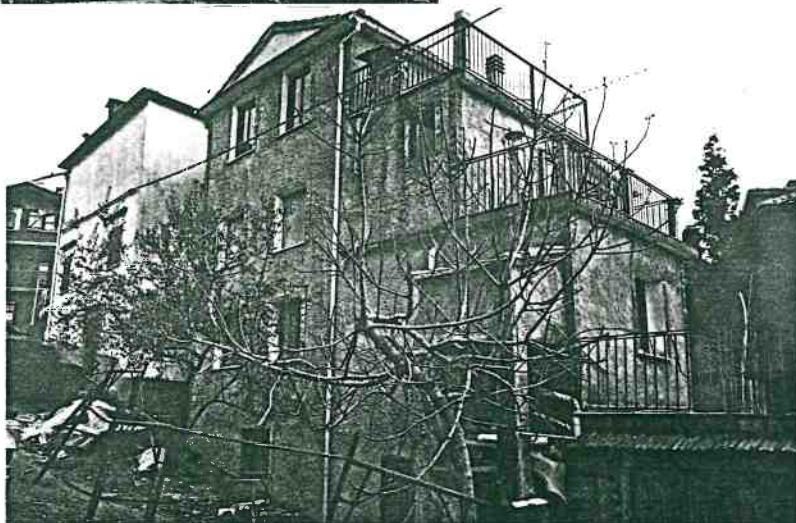
NUMERO

22

Mapp. 170/A - Loc. Montebello di Cima



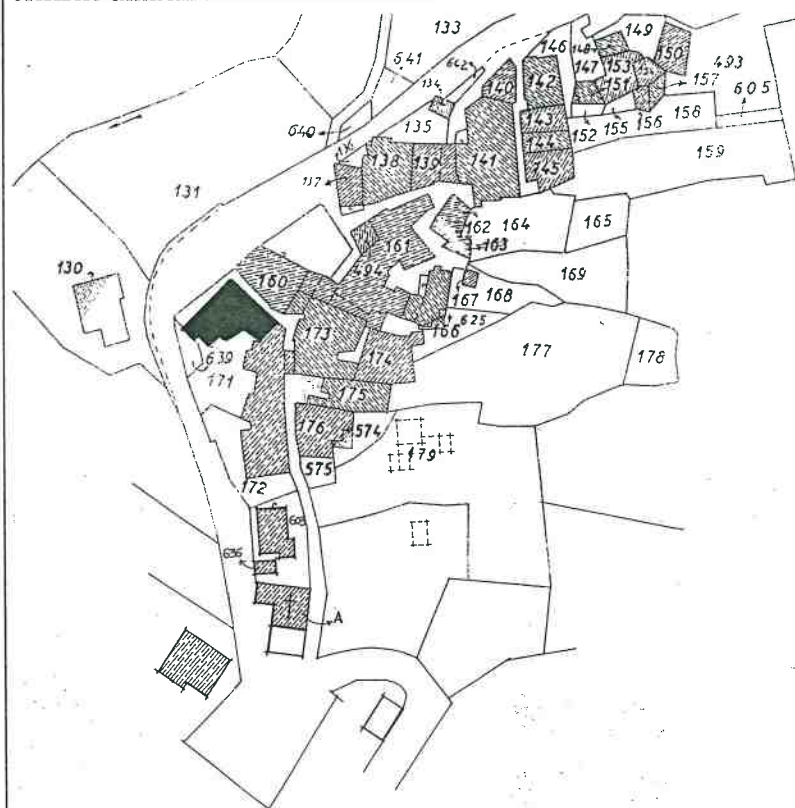
Vista prospettica del retro



Vista prospettica del fianco

Destinazione d'uso	1s	1	2	3	4	Elementi particolari	Tipologia	
abitazione		×	×			maesta'	Edifici speciali	
commerciale/artigianale						portali	Palazzotti	
fondo/cantina	×					facciata dipinta	Case monofamil.	
box	×					comiconi originali	Linee da rifusione	×
altro							Edifici recenti	

STRALCIO CATASTALE - MONTEBELLO DI CIMA



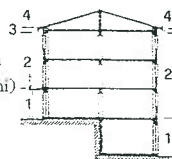
PRESCRIZIONI

Vedi N.T.A. per eliminazione superfacciatoni di tipo 1 (intonaco, colore, rifiniture a diamante, parapetti in ferro) e di tipo 2 (cornicione, timpano in facciata, veranda). Chiusura del forno sino a terra.

Vedi Norme Tecniche di Attuazione (N.T.A.) del Piano di Recupero.

ZONE ARCHITETTONICHE

- 1s basamento semint.
- 1 basamento fuori terra
- 2 elevato (1 o piu' piani)
- 3 cornice
- 4 copertura



LINGUAGGIO RISPETTO ALLA COLLOCAZIONE NELL'ORGANISMO URBANO

	A	B	C	D	E
Speciale					
Ordinato					
Funzionale			×		
Occasionale					
Eterogeneo					