

REGIONE LIGURIA - COMUNE DI BOLANO
PIANO DI RECUPERO DEI CENTRI STORICI DI MONTEBELLO

SCHEDA DI ANALISI PUNTUALE

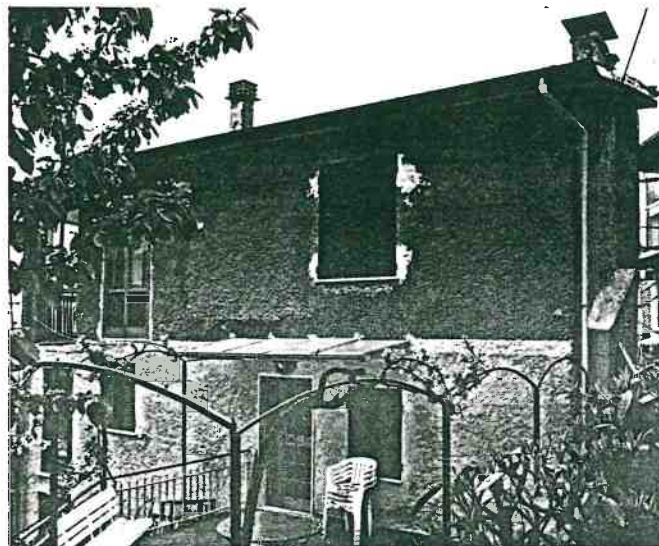
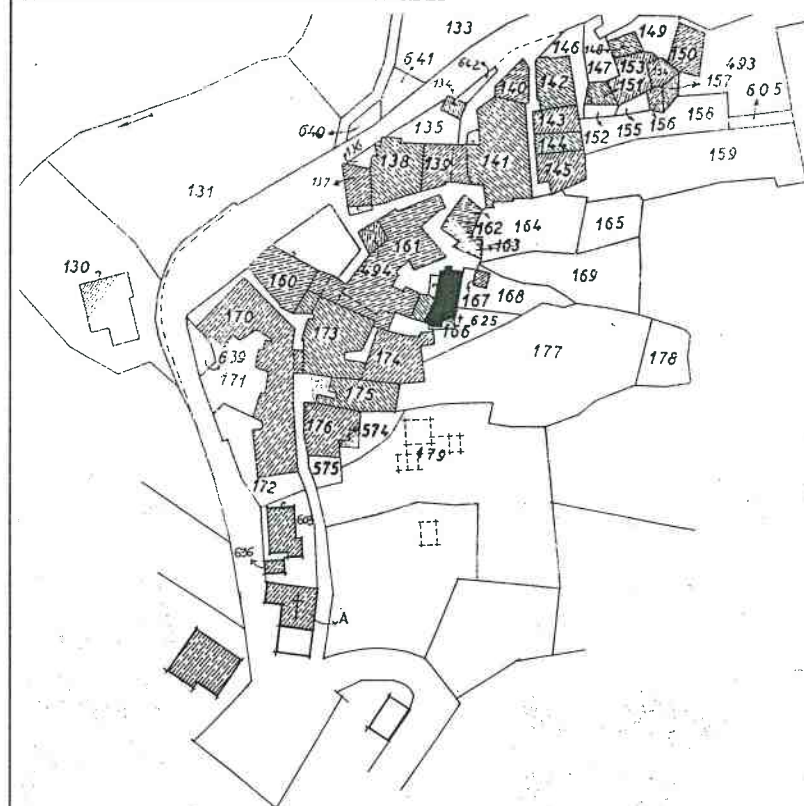
NUMERO

21

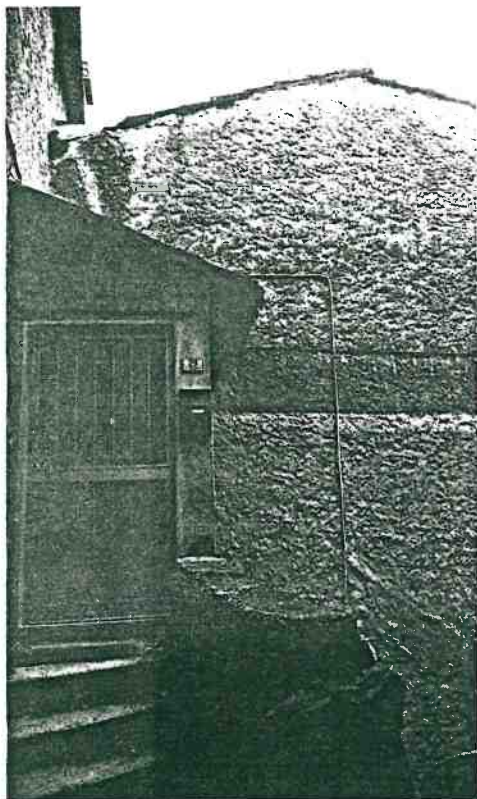
Mapp. 166/A - Loc. Montebello di Cima

Destinazione d'uso	1s	1	2	3	4	Elementi particolari	Tipologia
abitazione		×	×			maesta'	Edifici speciali
commerciale/artigianale						portali	Palazzotti
fondo/cantina	×					facciata dipinta	Casa monofamil.
box						cornicioni originali	Linee da rifusione
altro							Edifici recenti

STRALCIO CATASTALE - MONTEBELLO DI CIMA



Vista prospettica del retro



Vista prospettica del fronte

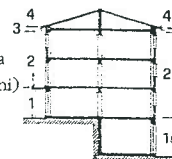
PRESCRIZIONI

Vedi N.T.A. per eliminazione superfetazioni di tipo 1 (intonaco, colore, tetola, portoncini e porte-finestre, tettucci) e di tipo 2 (bucature sovradimensionate). Eventuale chiusura della loggia con parapetto in muratura.

Vedi Norme Tecniche di Attuazione (N.T.A.) del Piano di Recupero.

ZONE ARCHITETTONICHE

- 1s basamento semint.
- 1 basamento fuori terra
- 2 elevato (1 o piu' piani)
- 3 cornice
- 4 copertura



LINGUAGGIO RISPETTO ALLA COLLOCAZIONE NELL'ORGANISMO URBANO

	A	B	C	D	E
Speciale					
Ordinato					
Funzionale					
Occasionale				×	o
Eterogeneo					