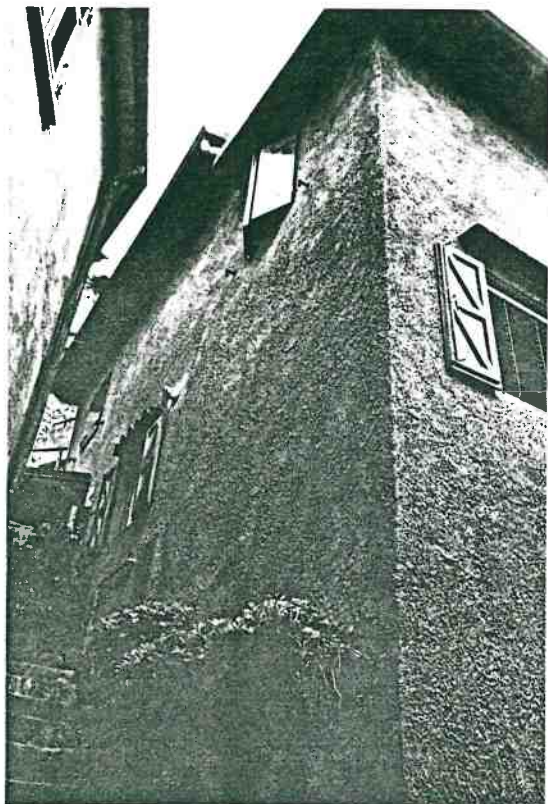


REGIONE LIGURIA - COMUNE DI BOLANO  
**PIANO DI RECUPERO DEI CENTRI STORICI DI MONTEBELLO**

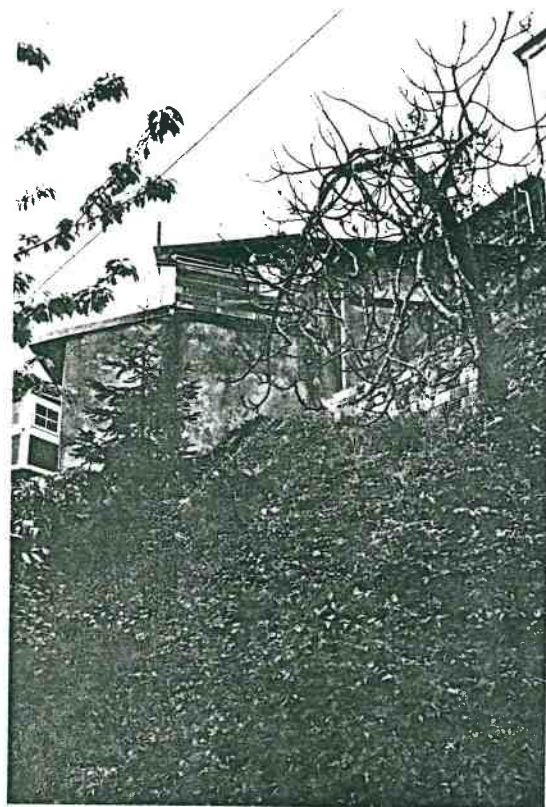
**SCHEDA DI ANALISI PUNTUALE**

NUMERO  
**20**

Mapp. 162 - Loc. Montebello di Cima



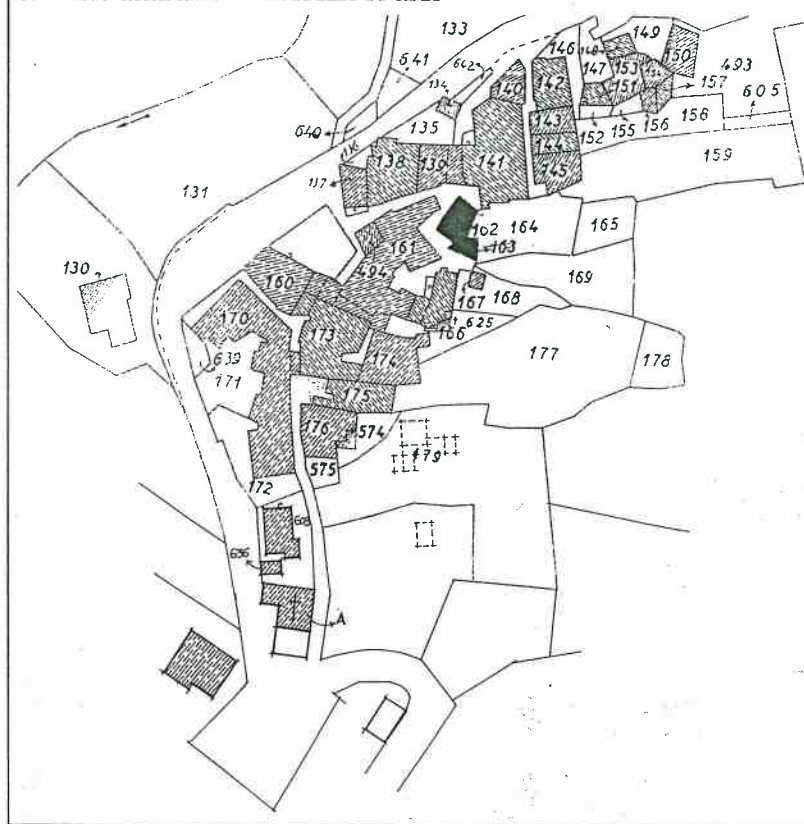
Vista prospettica del fronte



Vista prospettica del retro

Destinazione d'uso	1s	1	2	3	4	Elementi particolari	Tipologia
abitazione		X	X			maesta'	Edifici speciali
commerciale/artigianale						portali	Palazzotti
fondo/cantina	X					facciata dipinta	Case monofamil.
box						cornicioni originali	Linee da rifusione
altro							Edifici recenti

**STRALCIO CATASTALE - MONTEBELLO DI CIMA**



**PRESCRIZIONI**

Vedi N.T.A. per eliminazione superfetazioni di tipo 1 (intonaco, colore, serramenti d'oscuramento, parapetti in legno) e di tipo 2 (cornicione e bucatore sovradimensionate).

Vedi Norme Tecniche di Attuazione (N.T.A.) del Piano di Recupero.

**ZONE ARCHITETTONICHE**

1s	basamento semint.	3	4	4	3
1	basamento fuori terra	2			2
2	elevato (1 o piu' piani)	1			
3	cornice				
4	copertura				1s

**LINGUAGGIO RISPETTO ALLA COLLOCAZIONE NELL'ORGANISMO URBANO**

	A	B	C	D	E
Speciale					
Ordinato					
Funzionale			X	+	o
Occasionale					
Eterogeneo					