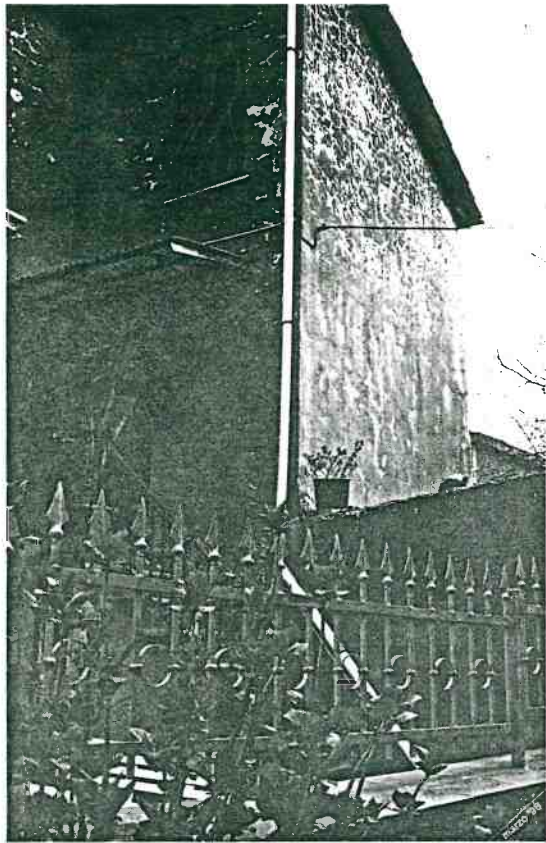


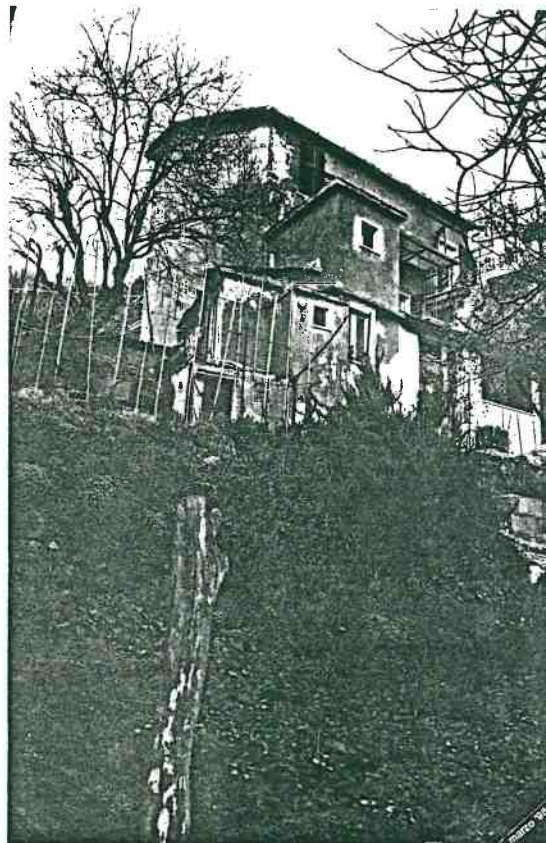
REGIONE LIGURIA - COMUNE DI BOLANO
PIANO DI RECUPERO DEI CENTRI STORICI DI MONTEBELLO

SCHEDA DI ANALISI PUNTUALE
 Mapp. 153/154 - Loc. Montebello di Cima

NUMERO
14

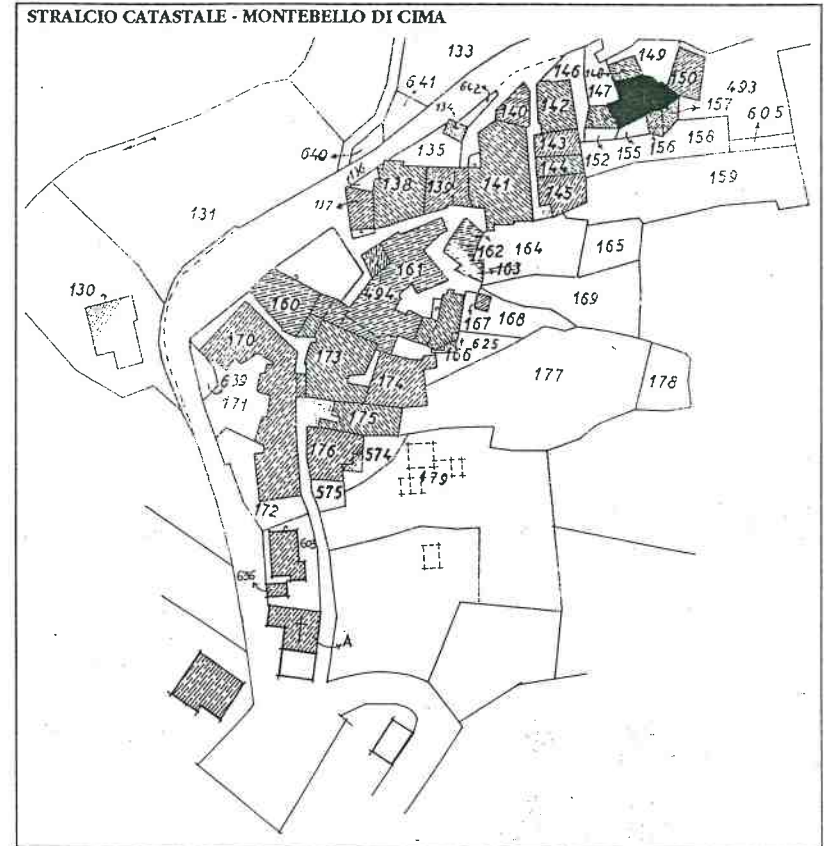


Vista prospettica del fronte



Vista prospettica del retro

Destinazione d'uso	1s	1	2	3	4	Elementi particolari	Tipologia
abitazione		X	X			maesta'	Edifici speciali
commerciale/artigianale						portali	Palazzotti
fondo/cantina	X					facciata dipinta	Case monofamil.
box						cornicioni originali	Linee da rifusione
altro							Edifici recenti



PRESCRIZIONI

Ricomposizione volumetrica con demolizione e ricostruzione per regolarizzare il volume. Eliminazione tettoia e materiali incongrui.

Vedi Norme Tecniche di Attuazione (N.T.A.) del Piano di Recupero.

ZONE ARCHITETTONICHE

1s	basamento semint.	4	4
1	basamento fuori terra	2	2
2	elevato (1 o piu' piani)	1	1
3	cornice		
4	copertura		1s

LINGUAGGIO RISPETTO ALLA COLLOCAZIONE NELL'ORGANISMO URBANO

	A	B	C	D	E
Speciale					
Ordinato					
Funzionale				X	
Occasionale					O
Eterogeneo					