

REGIONE LIGURIA - COMUNE DI BOLANO
PIANO DI RECUPERO DEL CENTRO STORICO






SCHEDA DI ANALISI PUNTUALE

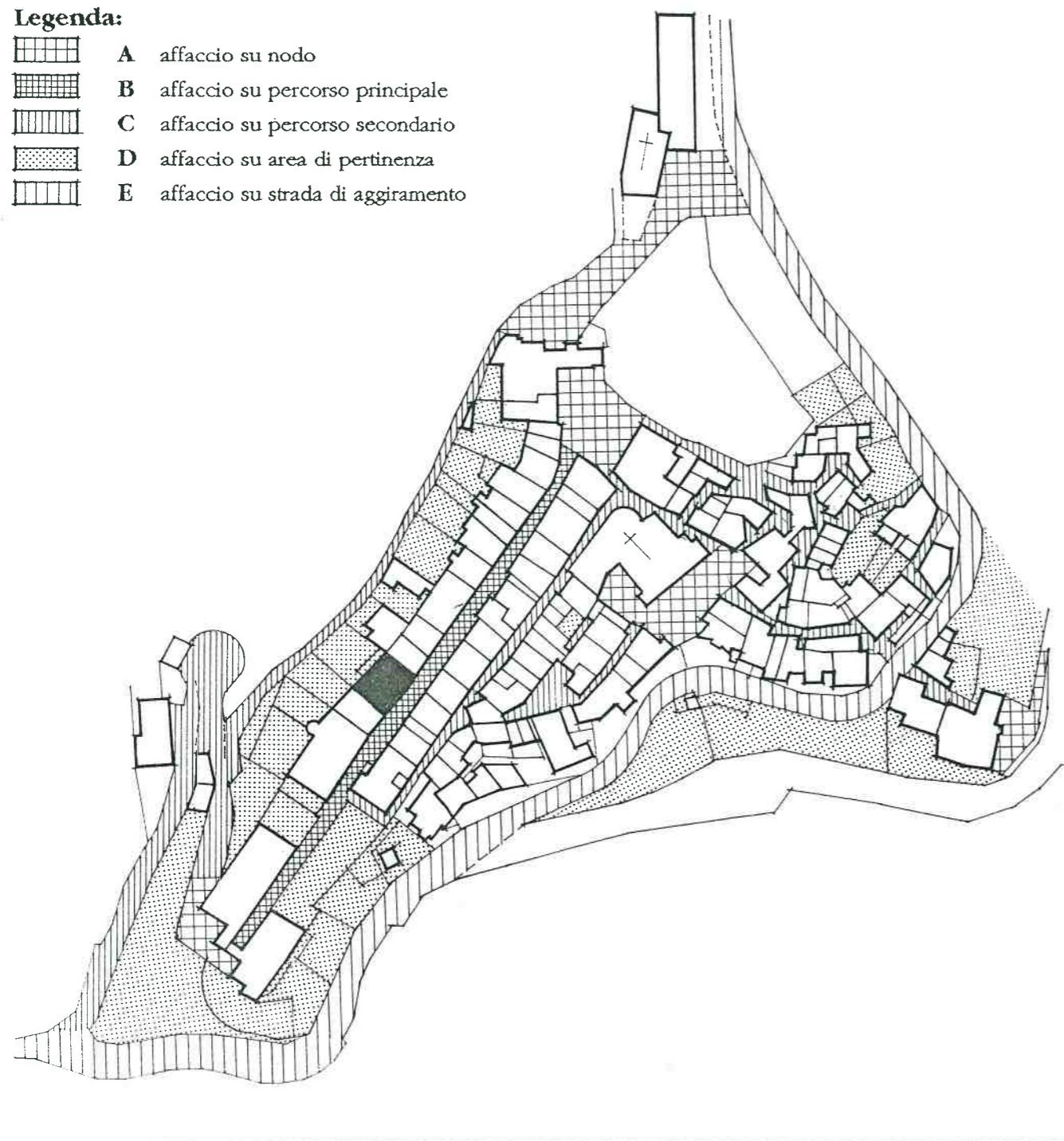
MAPP. 255/251 (parte) - VIA ROMA N. 14/16

NUMERO

18

Legenda:

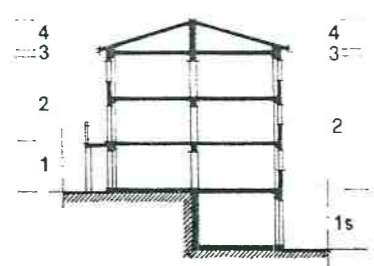
-  A affaccio su nodo
-  B affaccio su percorso principale
-  C affaccio su percorso secondario
-  D affaccio su area di pertinenza
-  E affaccio su strada di aggiramento



CARATTERISTICHE DELL'EDIFICIO		Stato di conservazione												Collocazione nell'organismo urbano					Incompatibile in ambito storico														
		Buono				Discreto				Cattivo																							
		1s	1	2	3	4	1s	1	2	3	4	1s	1	2	3	4	A	B	C	D	E	1s	1	2	3	4							
Materiali e strutture																																	
vert.	continui	X	X	X														X	O														
	discontinui																																
orizz.	volte																																
	solai in legno																																
	solai misti	X	X	X														X	O														
a sbalzo	pietra																																
	ferro																	O	X	O						O							
	in C.A.																	O	X	O						O							
	altro																																
cornice	cornice tradizionale								X																								
	cornice in C.A.								O																								
copert.	piana/terrazzo																		X	O						O							
	legno e laterizio									X									X	O						O							
	cemento e laterizio																																
	plastici/altro					O													X	O						O							
Distribuzione interna																																	
scala	singola																																
	comune							X	X										X	O													
bagno	interno																																
	esterno																	O	X	O						O							
Involucro esterno																																	
scala																																	
facciata in pietra																																	
facciata ad intonaco								X	X									O	O	X	O						O						
colore																		X	X	X	X	O						X	O	X	O	X	O
serramenti esterni								X	X										X	O													
opere in ferro ed arredi								X											X	O													
Volume																																	
Destinazione d'uso		1s	1	2	3	4	Elementi particolari					Tipologia																					
abitazione		X					maesta'					Edifici speciali																					
commerciale/artigianale							portali					Palazzotti																					
fondo/cantina		X					facciata dipinta					Case a schiera																					
box							cornicioni originali					X					Linee da rifusione					X											
altro		X															Edifici recenti																

ZONE ARCHITETTONICHE

- 1s basamento seminterrato
- 1 basamento fuori terra
- 2 elevato (uno o piu' piani)
- 3 cornice
- 4 copertura



LINGUAGGIO RISPETTO ALLA COLLOCAZIONE NELL'ORGANISMO URBANO

	A	B	C	D	E
Speciale					
Ordinato					
Funzionale		X			
Occasionale					O
Eterogeneo					

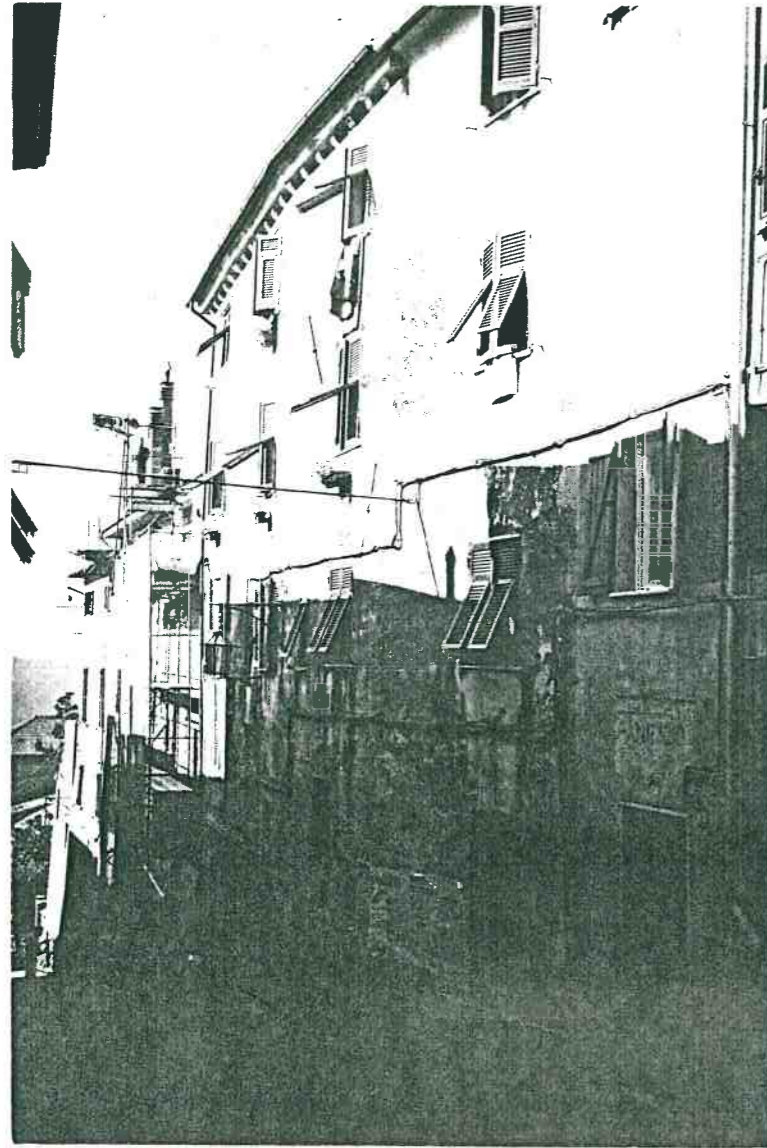
DATI RELATIVI AI SINGOLI ALLOGGI

n.	n vani	nuclei familiari	numero componenti	titolo di godim.		residente		condizioni d'uso			
				propr.	affitto	si	no	occup. perm.	occup. salt.	sfitto	
1	3										X
2	4	1	2	X		X		X			
3	3										
4	2										X
5	4	1	4	X		X		X			

**SCHEDA DI ANALISI PUNTUALE
DOCUMENTAZIONE FOTOGRAFICA**

RILIEVO DELL'EDIFICIO

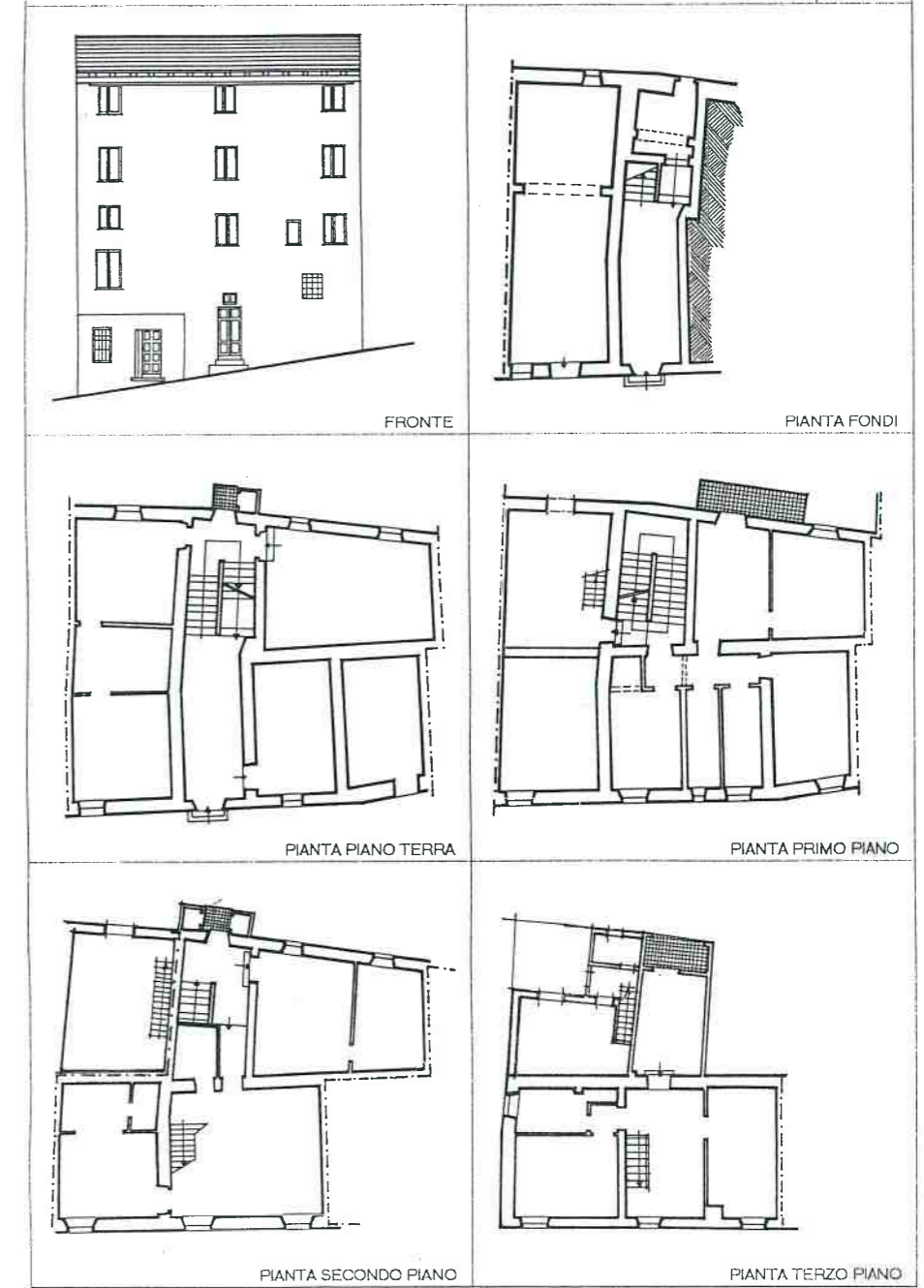
NUMERO
18



Vista prospettica da Via Roma



Vista prospettica dagli orti di Via Dietro le Mura



LINGUAGGIO RISPETTO ALLA COLLOCAZIONE NELL'ORGANISMO URBANO					
	A	B	C	D	E
Speciale					
Ordinato					
Funzionale		X			
Occasionale					⊙
Eterogeneo					

TIPI D'INTERVENTO

- manutenz. ordin./straord.
- restauro/risanamento
- ristruttur. senza aumento di vol.
- ristruttur. con aumento di vol.
- demoliz. e ricostru.
- demolizione



PRESCRIZIONI

Demolizione dei gabinetti esterni accessibili dal vano scala. Nella ristrutturazione della copertura potrà essere attuato ai sensi dell'art. 12.1 e) il riordino delle falde di copertura. La linea di colmo potrà essere spostata in mezzzeria con l'obbligo di rimuovere i tetti piani e realizzati con materiali incongrui.

Vedi Norme Tecniche di Attuazione (N.T.A.) del Piano di Recupero.