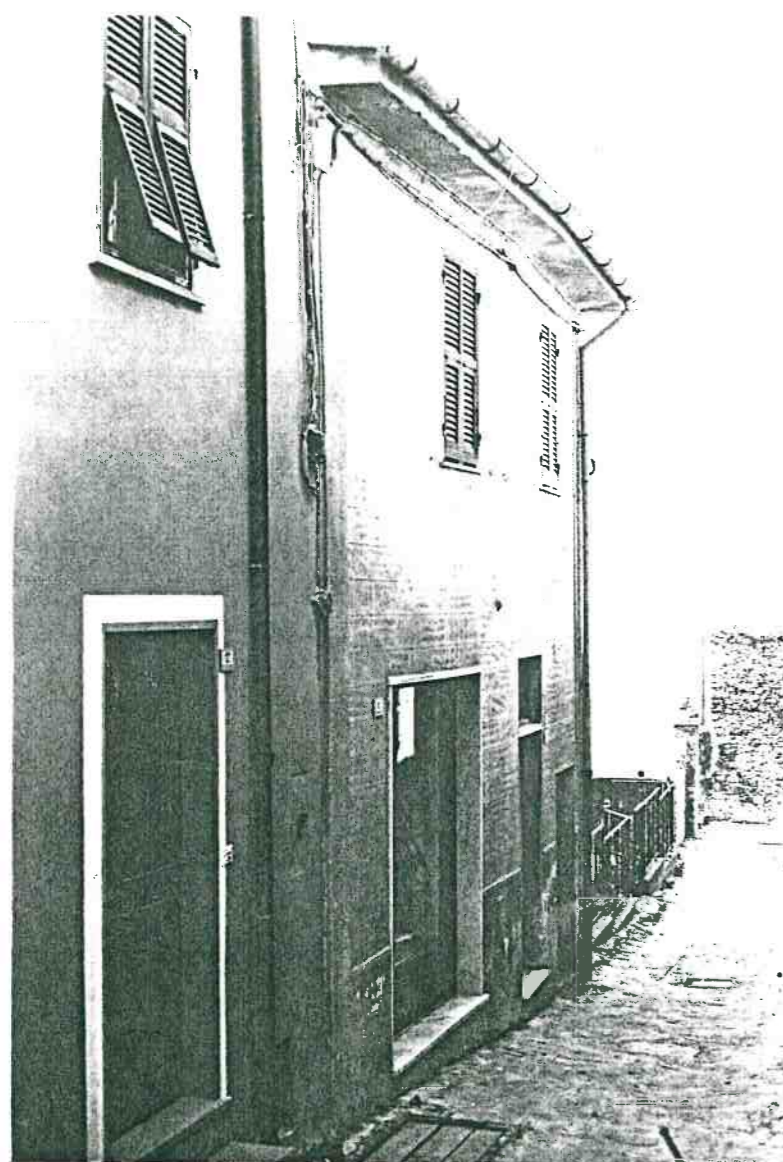


**SCHEDA DI ANALISI PUNTUALE
DOCUMENTAZIONE FOTOGRAFICA**

NUMERO
124

RILIEVO DELL'EDIFICIO



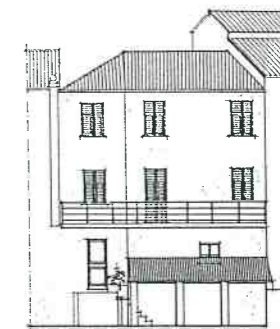
Vista prospettica del fronte da Via S. Maria



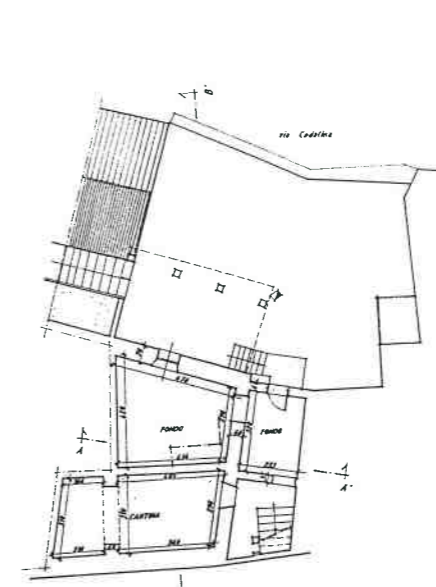
Vista prospettica del retro da Via Codalina



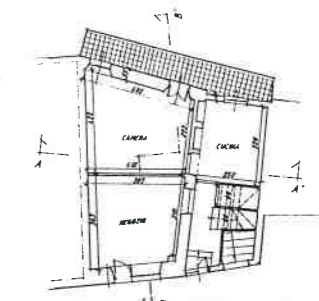
PROSPETTO SU VIA SANTA MARIA



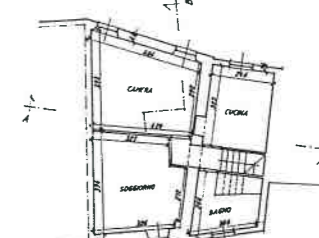
PROSPETTO SU VIA CODALINA



PIANTA PIANO SEMINTERRATO



PIANTA PIANO TERRA



PIANTA PIANO PRIMO

LINGUAGGIO RISPETTO ALLA COLLOCAZIONE NELL'ORGANISMO URBANO	
	A B C D E
Speciale	
Ordinato	
Funzionale	x
Occasionale	o
Eterogeneo	

TIPI D'INTERVENTO

- mantenz. ordin./straord.
- restauro/risanamento
- ristruttur. senza aumento di vol.
- ristruttur. con aumento di vol.
- demoliz. e ricostru.
- demolizione



PRESCRIZIONI

Vedi N.T.A. per superfetazioni di tipo 1 (intonaco, colore e serramenti) e di tipo 2 (cornicione).
Il tetto presenta un anomalo padiglione che in caso di intervento dovrà essere sostituito a capanna.

Vedi Norme Tecniche di Attuazione (N.T.A.) del Piano di Recupero.