

REGIONE LIGURIA - COMUNE DI BOLANO  
PIANO DI RECUPERO DEL CENTRO STORICO

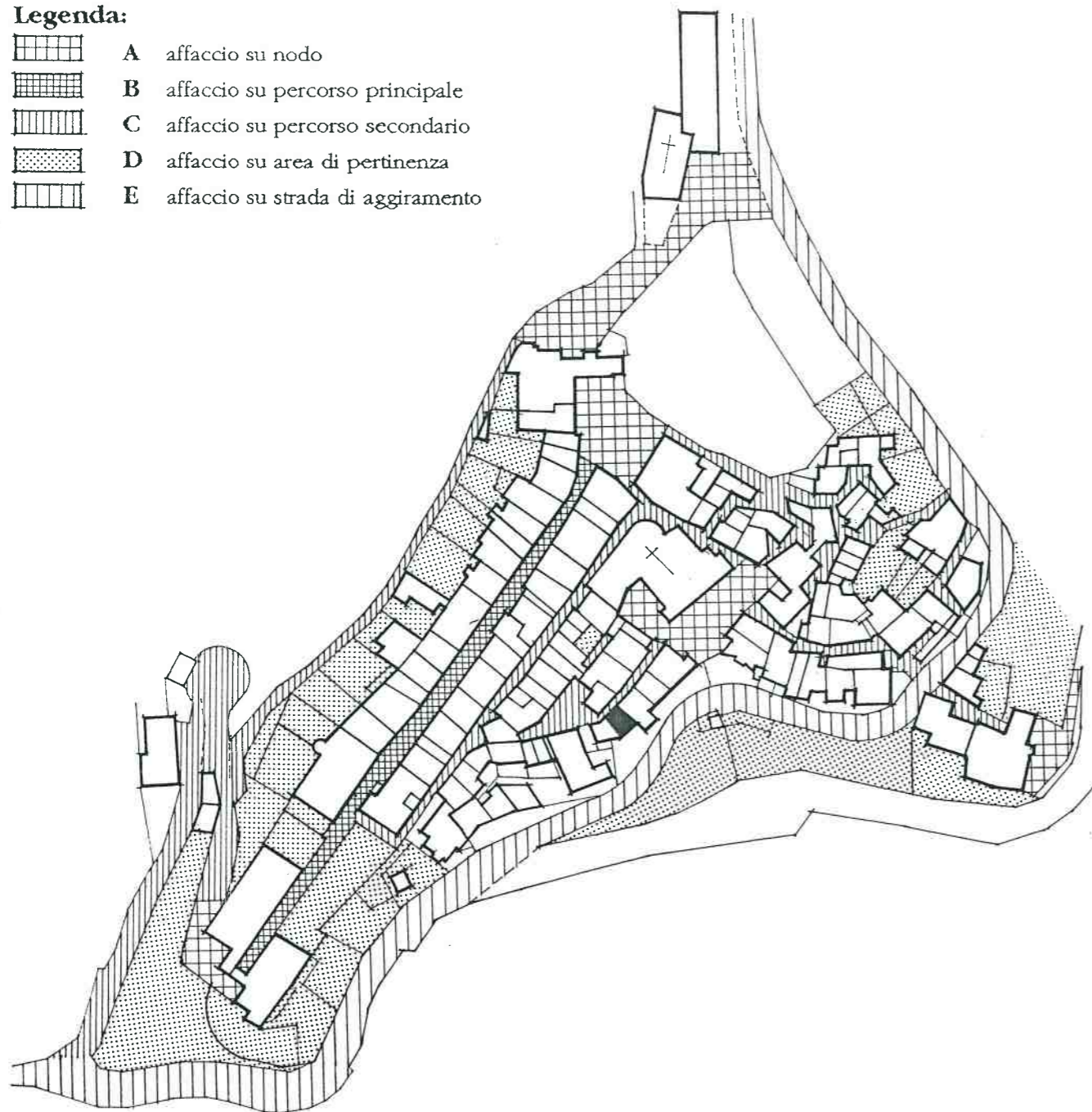
SCHEDA DI ANALISI PUNTUALE

MAPP. 380 (parte) - VIA S. MARIA N. 24

NUMERO  
117

Legenda:

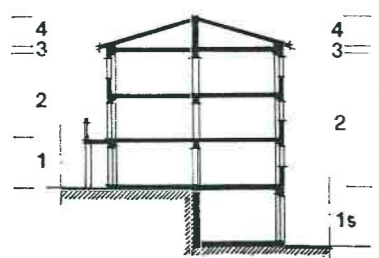
- A affaccio su nodo
- B affaccio su percorso principale
- C affaccio su percorso secondario
- D affaccio su area di pertinenza
- E affaccio su strada di aggiramento



CARATTERISTICHE DELL'EDIFICIO		Stato di conservazione												Collocazione nell'organismo urbano					Incompatibile in ambito storico							
		Buono				Discreto				Cattivo				A	B	C	D	E								
		1s	1	2	3	4	1s	1	2	3	4	1s	1						2	3	4	1s	1	2	3	4
<b>Materiali e strutture</b>																										
vert.	continui							X	X	X									X	o						
	discontinui																									
orizz.	volte																									
	solai in legno																									
	solai misti	X	X	X															X	o						
a sbalzo	pietra																									
	ferro								o										X	o			o			
	in C.A.																									
	altro																									
cornice	cornice tradizionale								o										X	o						
	cornice in C.A.																									
copert.	piana/terrazzo																									
	legno e laterizio																	X	X	o						
	cemento e laterizio																									
	plastici/altro																									
<b>Distribuzione interna</b>																										
scala	singola		X	X																X	o					
	comune																									
bagno	interno			X																X	o					
	esterno																									
<b>Involucro esterno</b>																										
scala																										
facciata in pietra									X	X										X	o					
facciata ad intonaco		o	o	o																						
colore																			X	o	o	o	o			
serramenti esterni		o	X	o	o																					
opere in ferro ed arredi																										
<b>Volume</b>																										
<b>Destinazione d'uso</b>		1s	1	2	3	4	<b>Elementi particolari</b>					<b>Tipologia</b>														
abitazione			X	X			maesta'					Edifici speciali														
commerciale/artigianale							portali					Palazzotti														
fondo/cantina		X					facciata dipinta					Case a schiera														
box							cornicioni originali					Linee da rifusione														
altro												Edifici recenti														

ZONE ARCHITETTONICHE

- 1s basamento seminterrato
- 1 basamento fuori terra
- 2 elevato (uno o piu' piani)
- 3 cornice
- 4 copertura



LINGUAGGIO RISPETTO ALLA COLLOCAZIONE NELL'ORGANISMO URBANO

	A	B	C	D	E
Speciale					
Ordinato					
Funzionale			X		o
Occasionale					
Eterogeneo					

DATI RELATIVI AI SINGOLI ALLOGGI

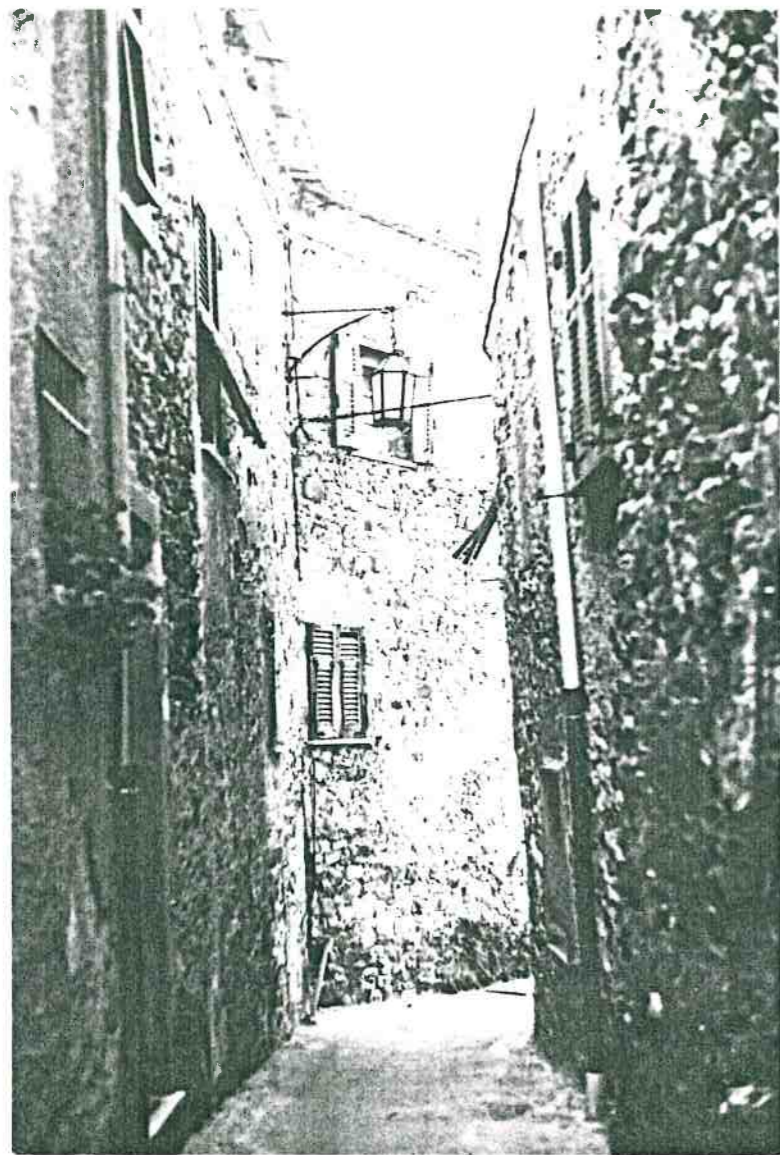
n.	n. vani	nuclei familiari	numero componenti	titolo di godim.		residente		condizioni d'uso			
				propr.	affitto	si	no	occup. perm.	occup. salt.	sfitto	
1	3										X
2											
3											
4											
5											



**SCHEDA DI ANALISI PUNTUALE**  
**DOCUMENTAZIONE FOTOGRAFICA**

NUMERO  
**117**

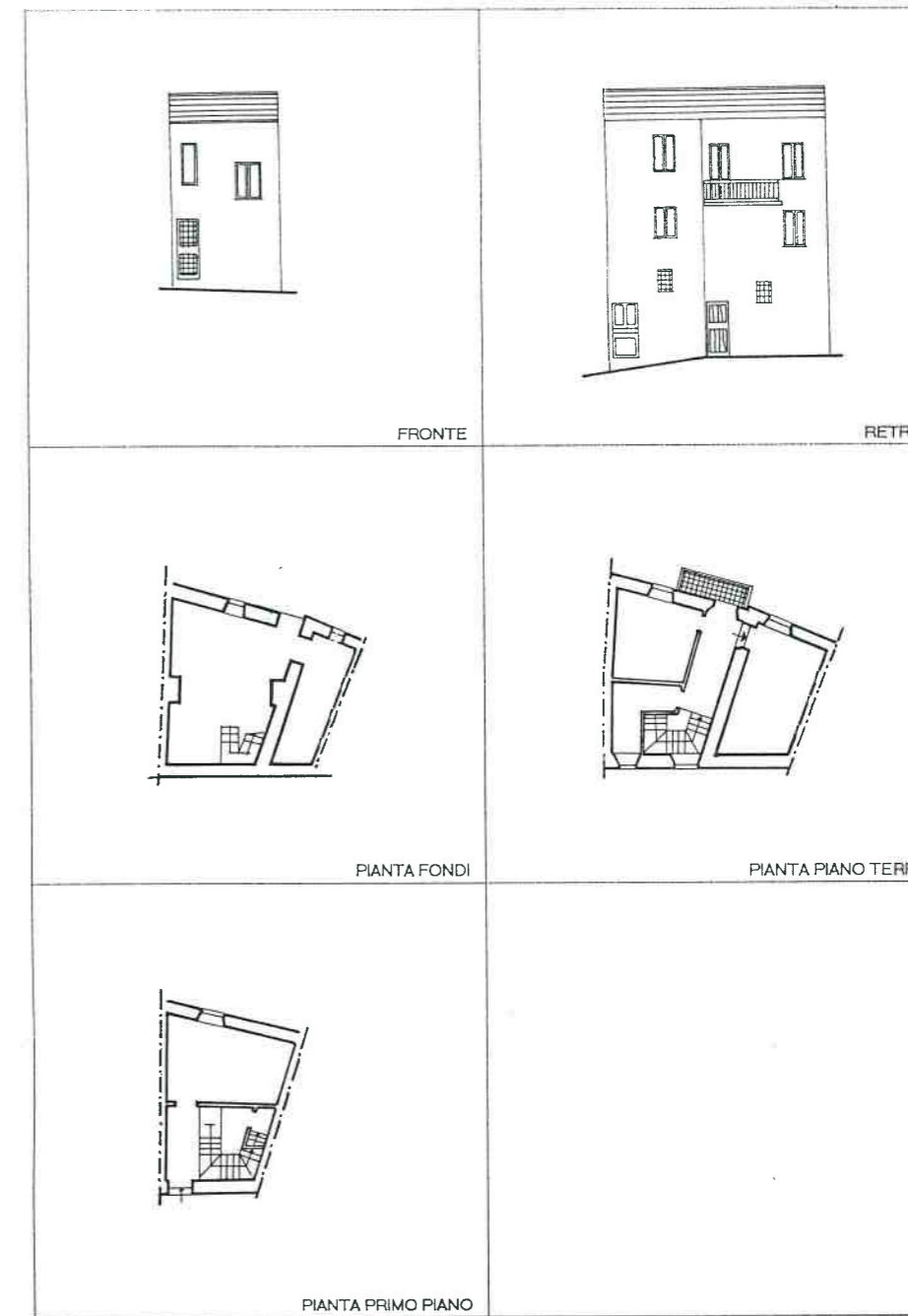
**RILIEVO DELL'EDIFICIO**



*Vista prospettica del fronte da Via S. Maria*



*Vista prospettica del retro dalla strada Provinciale*



LINGUAGGIO RISPETTO ALLA COLLOCAZIONE NELL'ORGANISMO URBANO	
	A B C D E
Speciale	
Ordinato	
Funzionale	X
Occasionale	
Eterogeneo	

- TIPI D'INTERVENTO**
- manutenz. ordin./straord.
  - restauro/risanamento
  - ristruttur. senza aumento di vol.
  - ristruttur. con aumento di vol.
  - demoliz. e ricostru.
  - demolizione



**PRESCRIZIONI**

*Vedi Norme Tecniche di Attuazione (N.T.A.) del Piano di Recupero*