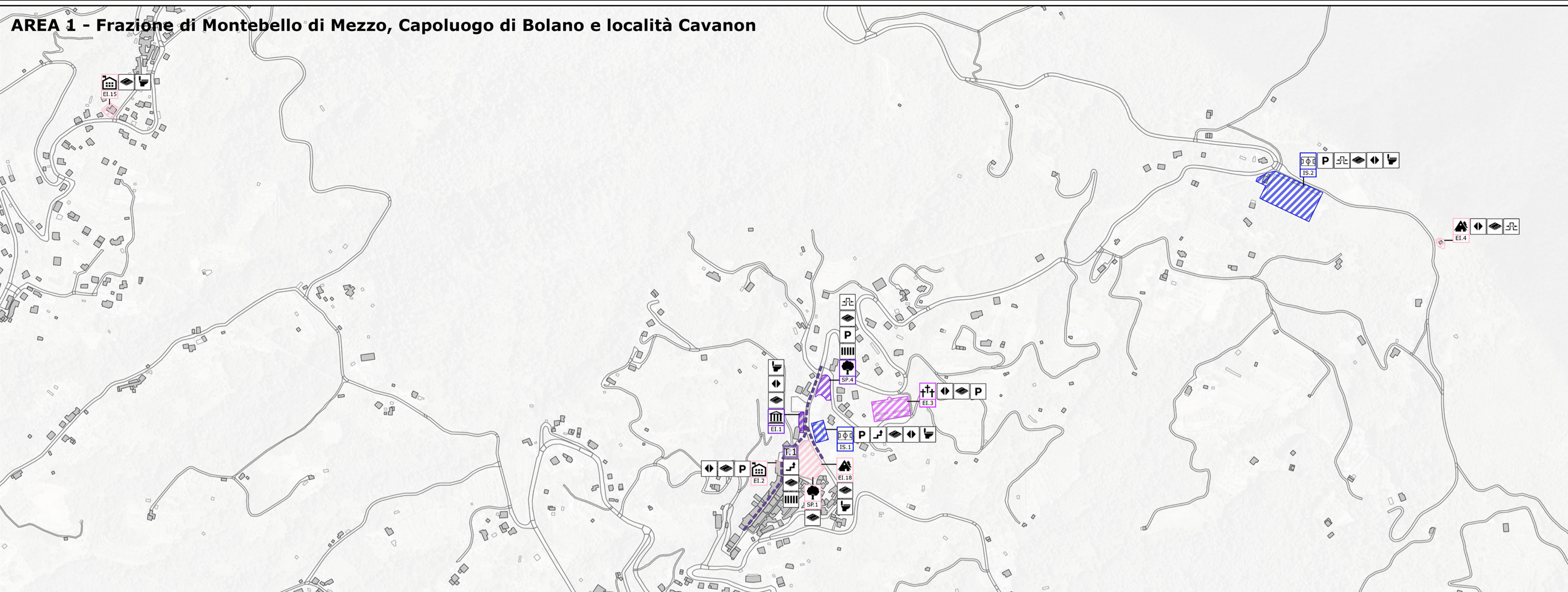


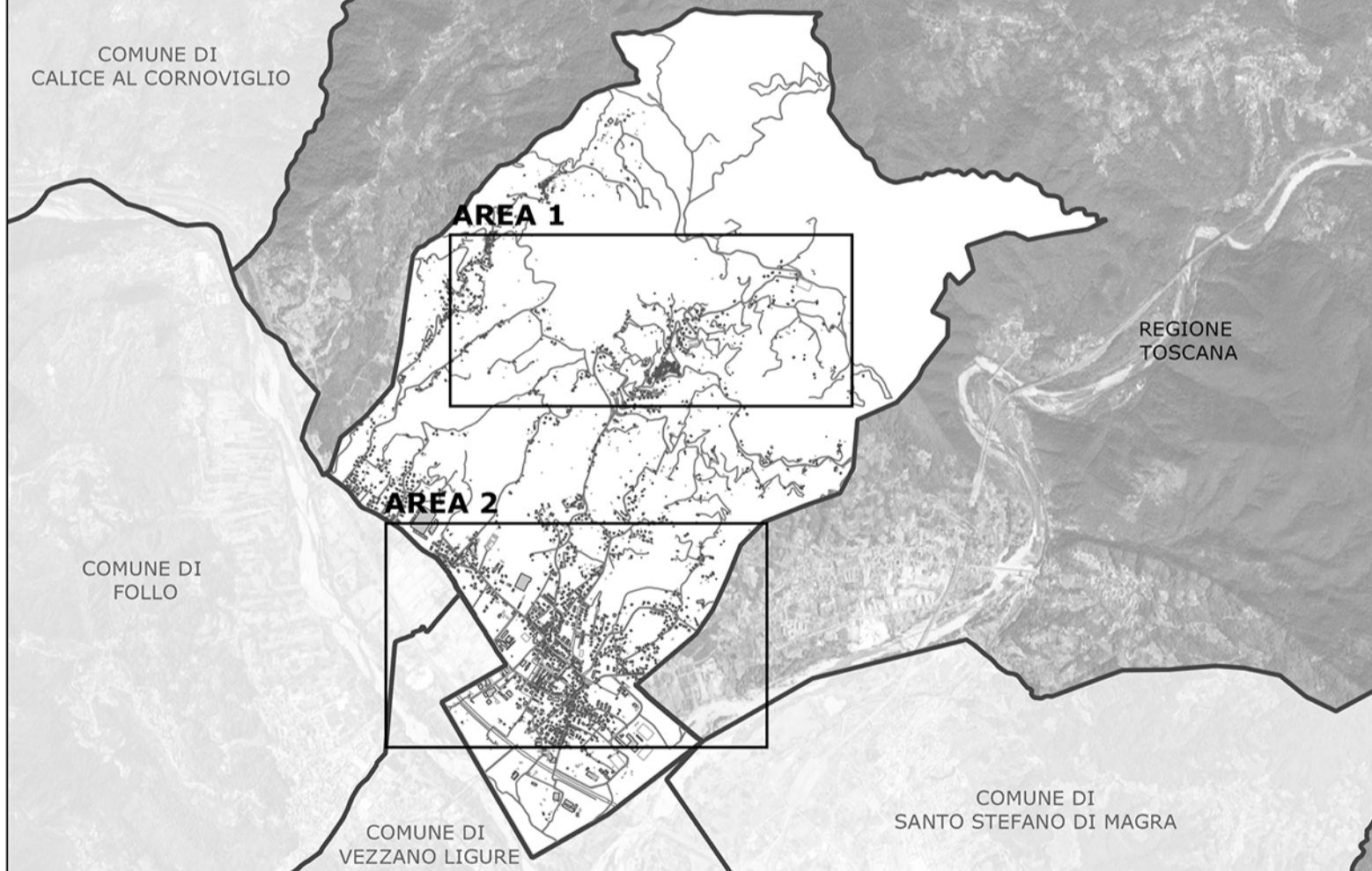
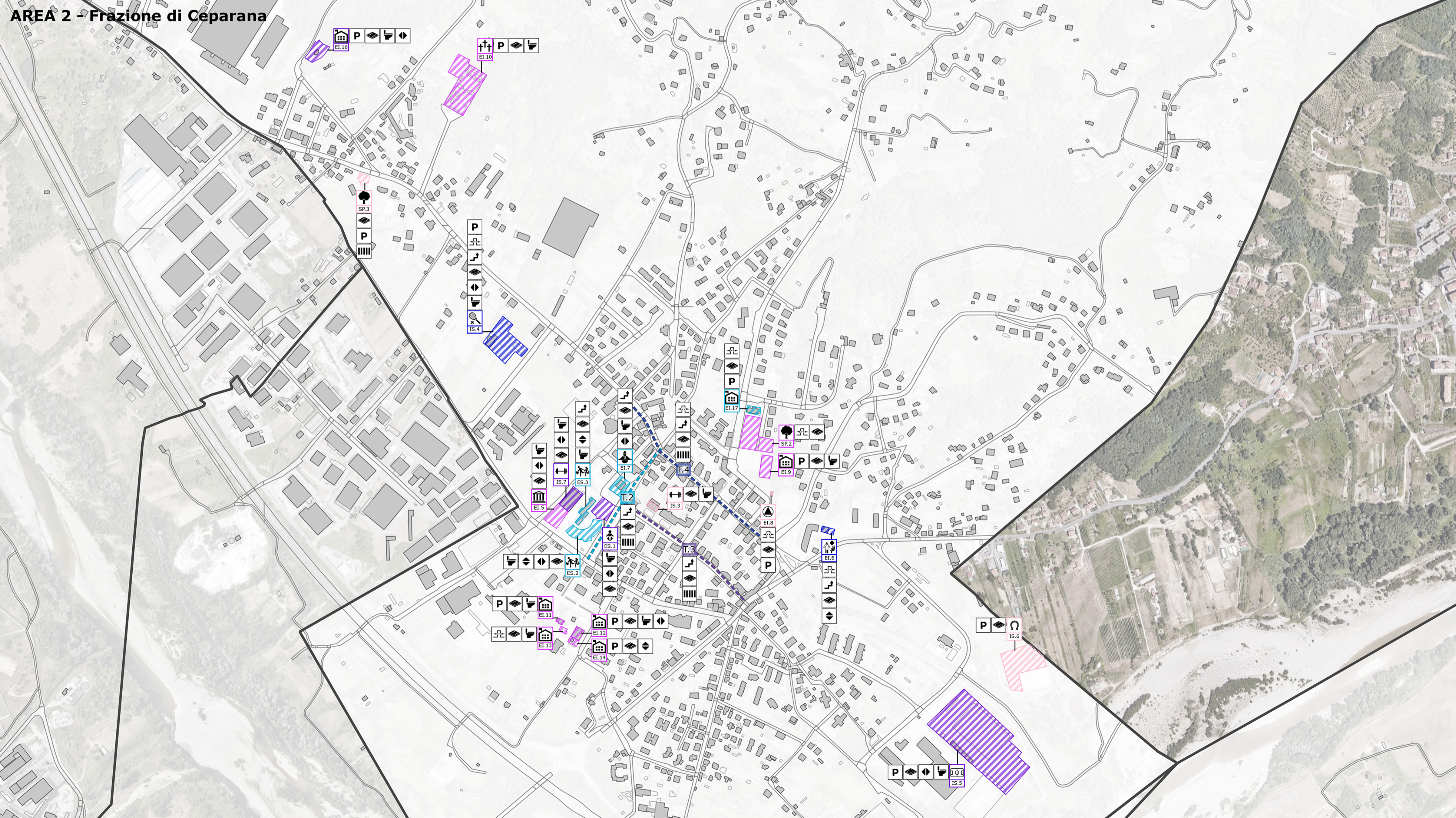
AREA 1 - Frazione di Montebello di Mezzo, Capoluogo di Bolano e località Cavanon



- EDIFICI PUBBLICI E DI PUBBLICO INTERESSE**
- EI.1 - Municipio
 - EI.2 - Cantina
 - EI.3 - Cimitero di Bolano
 - EI.4 - Rifugio A.V.M.L.
 - EI.5 - Delegazione comunale
 - EI.6 - Edificio ASL, centro "Il nuovo volo"
 - EI.7 - Caserma dei carabinieri
 - EI.8 - Sede volontari di Protezione Civile
 - EI.9 - Centro manifestazioni ed eventi
 - EI.10 - Cimitero di Ceparana
 - EI.11 - Centro sociale
 - EI.12 - Sede pubblica assistenza
 - EI.13 - Casa della musica
 - EI.14 - Casa famiglia "Dopo di noi"
 - EI.15 - Centro polivalente
 - EI.16 - Area feste
 - EI.17 - Nuova casa di Comunità
 - EI.18 - Casetta del Parco del Poggio
- EDIFICI SCOLASTICI**
- ES.1 - Scuola dell'infanzia
 - ES.2 - Scuola primaria
 - ES.3 - Scuola secondaria di I grado
- SPAZI PUBBLICI**
- SP.4 - Parco giochi di Bolano
 - SP.2 - Parco delle farfalle e parco giochi
 - SP.1 - Parco del Poggio
 - SP.3 - Parco giochi Canevella
- IMPIANTI SPORTIVI**
- IS.1 - Spazio sportivo polivalente
 - IS.2 - Stadio "Bertolotti"
 - IS.3 - Palestra
 - IS.4 - Circolo tennis
 - IS.5 - Stadio "Incerti"
 - IS.6 - Galoppatoio
 - IS.7 - Palestra della scuola
- TRAGITTI**
- T.2 - Via dei Castagni
 - T.4 - Via Romana, via Genova
 - T.1 - Piazza Castello, via Dietro Castello
 - T.3 - Via Indipendenza

EDIFICI (EI - ES - IS)		SPAZI PUBBLICI (SP)		TRAGITTI (T)	
INTERVENTI ESTERNI	INTERVENTI INTERNI	INTERVENTI ESTERNI	INTERVENTI INTERNI	INTERVENTI ESTERNI	INTERVENTI INTERNI
RIMOZIONE OSTACOLI Manutenzione pavimentazione Rimozione di ostacoli lungo il percorso Realizzazione marciapiede	RIMOZIONE OSTACOLI Manutenzione pavimentazione Rimozione di ostacoli lungo il percorso Adeguamento larghezze porte e corridoi	RIMOZIONE OSTACOLI Manutenzione pavimentazione Rimozione di ostacoli lungo il percorso Realizzazione e adeguamento percorso	RIMOZIONE OSTACOLI Manutenzione pavimentazione Rimozione di ostacoli lungo il percorso Realizzazione e adeguamento percorso	RIMOZIONE OSTACOLI Manutenzione pavimentazione Rimozione di ostacoli lungo il percorso Realizzazione e adeguamento percorso	RIMOZIONE OSTACOLI Manutenzione pavimentazione Rimozione di ostacoli lungo il percorso Realizzazione e adeguamento percorso
RIMOZIONE DISLIVELLI Opere di raccordo tra piano stradale e marciapiede in corrispondenza degli attraversamenti e dei parcheggi, gradini senza rampa lungo i percorsi	COLLEGAMENTI VERTICALI Installazione corrimano e fasce antiscivolo su scale Installazione di sistemi per il superamento di dislivelli	RIMOZIONE DISLIVELLI Opere di raccordo tra piano stradale e marciapiede in corrispondenza degli attraversamenti e dei parcheggi, gradini senza rampa lungo i percorsi	RIMOZIONE DISLIVELLI Opere di raccordo tra piano stradale e marciapiede in corrispondenza degli attraversamenti e dei parcheggi, gradini senza rampa lungo i percorsi	RIMOZIONE DISLIVELLI Opere di raccordo tra piano stradale e marciapiede in corrispondenza degli attraversamenti e dei parcheggi, gradini senza rampa lungo i percorsi	RIMOZIONE DISLIVELLI Opere di raccordo tra piano stradale e marciapiede in corrispondenza degli attraversamenti e dei parcheggi, gradini senza rampa lungo i percorsi
BARRIERE SENSO-PERCETTIVE Installazione di percorsi ed elementi per l'orientamento e la segnalazione di percorsi ai disabili sensoriali	SERVIZI IGIENICI Creazione servizi igienici per disabili	BARRIERE SENSO-PERCETTIVE Installazione di percorsi ed elementi per l'orientamento e la segnalazione di percorsi ai disabili sensoriali	BARRIERE SENSO-PERCETTIVE Installazione di percorsi ed elementi per l'orientamento e la segnalazione di percorsi ai disabili sensoriali	BARRIERE SENSO-PERCETTIVE Installazione di percorsi ed elementi per l'orientamento e la segnalazione di percorsi ai disabili sensoriali	BARRIERE SENSO-PERCETTIVE Installazione di percorsi ed elementi per l'orientamento e la segnalazione di percorsi ai disabili sensoriali
PARCHeggi DISABILI Realizzazione parcheggio disabili		ATTRAVERSAMENTI Installazione dispositivi segnalazione attraversamenti a utenti ipovedenti Segnalazione sensoristica Creazione di attraversamenti	PARCHeggi DISABILI Realizzazione parcheggio disabili	ATTRAVERSAMENTI Installazione dispositivi segnalazione attraversamenti a utenti ipovedenti Segnalazione sensoristica Creazione di attraversamenti	ATTRAVERSAMENTI Installazione dispositivi segnalazione attraversamenti a utenti ipovedenti Segnalazione sensoristica Creazione di attraversamenti

AREA 2 - Frazione di Ceparana



COMUNE DI BOLANO
Provincia della Spezia

COMITENTE
COMUNE DI BOLANO
Piazza Castello, 1
19020 - Bolano (SP)

DESCRIZIONE
Piano di Eliminazione delle Barriere Architettoniche P.E.B.A

DATA: Novembre 2023
TAV. N.: 03
CONTENUTO TAVOLA: SOLUZIONI PROGETTUALI E PROGRAMMAZIONE DEGLI INTERVENTI

RESERVATO AGLI UFFICI
IL COMMITTENTE

PROGETTISTI
Ing. Ilaria Bresciani
Ing. Matteo Bertoni
Ing. Chiara Reboani