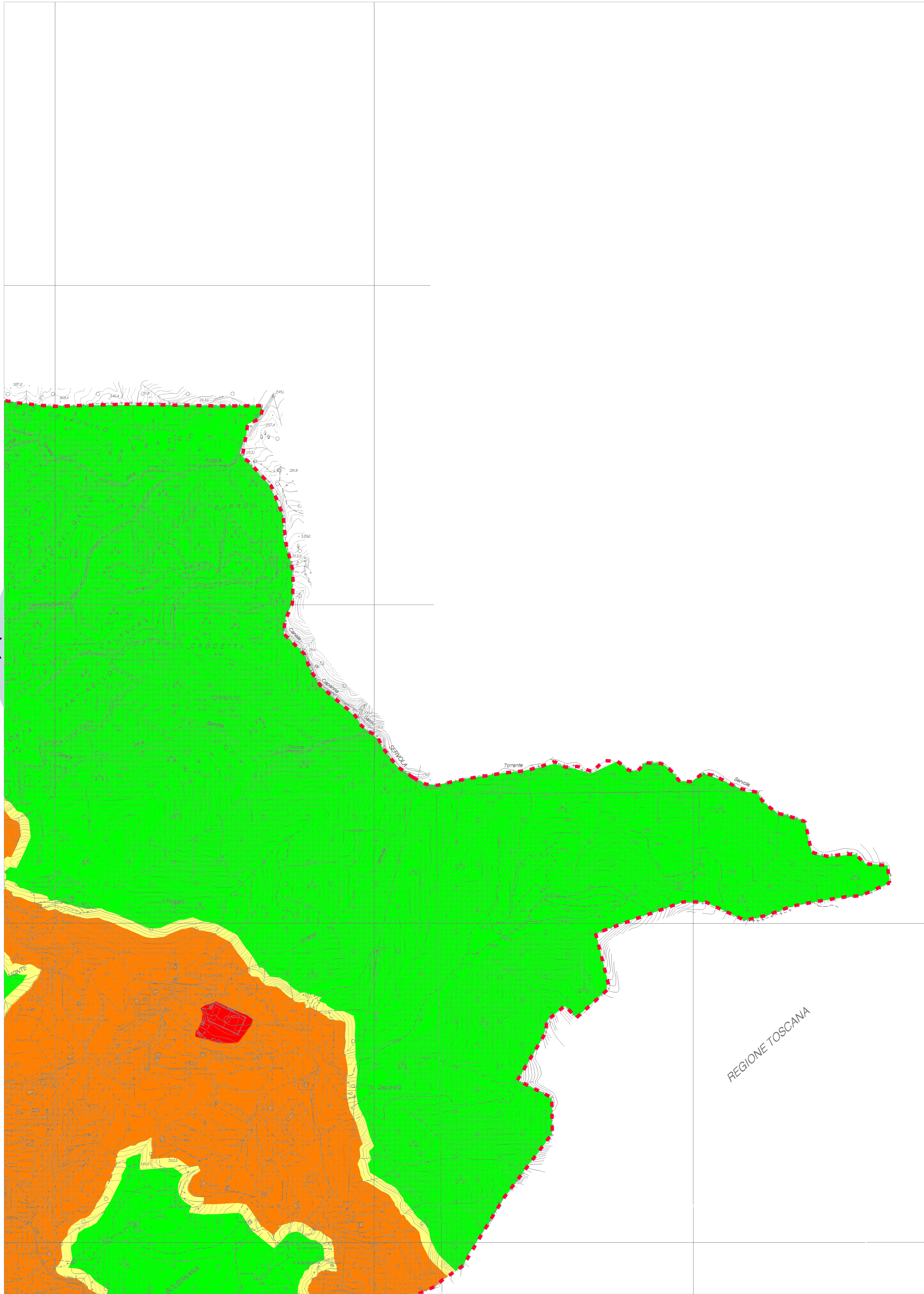
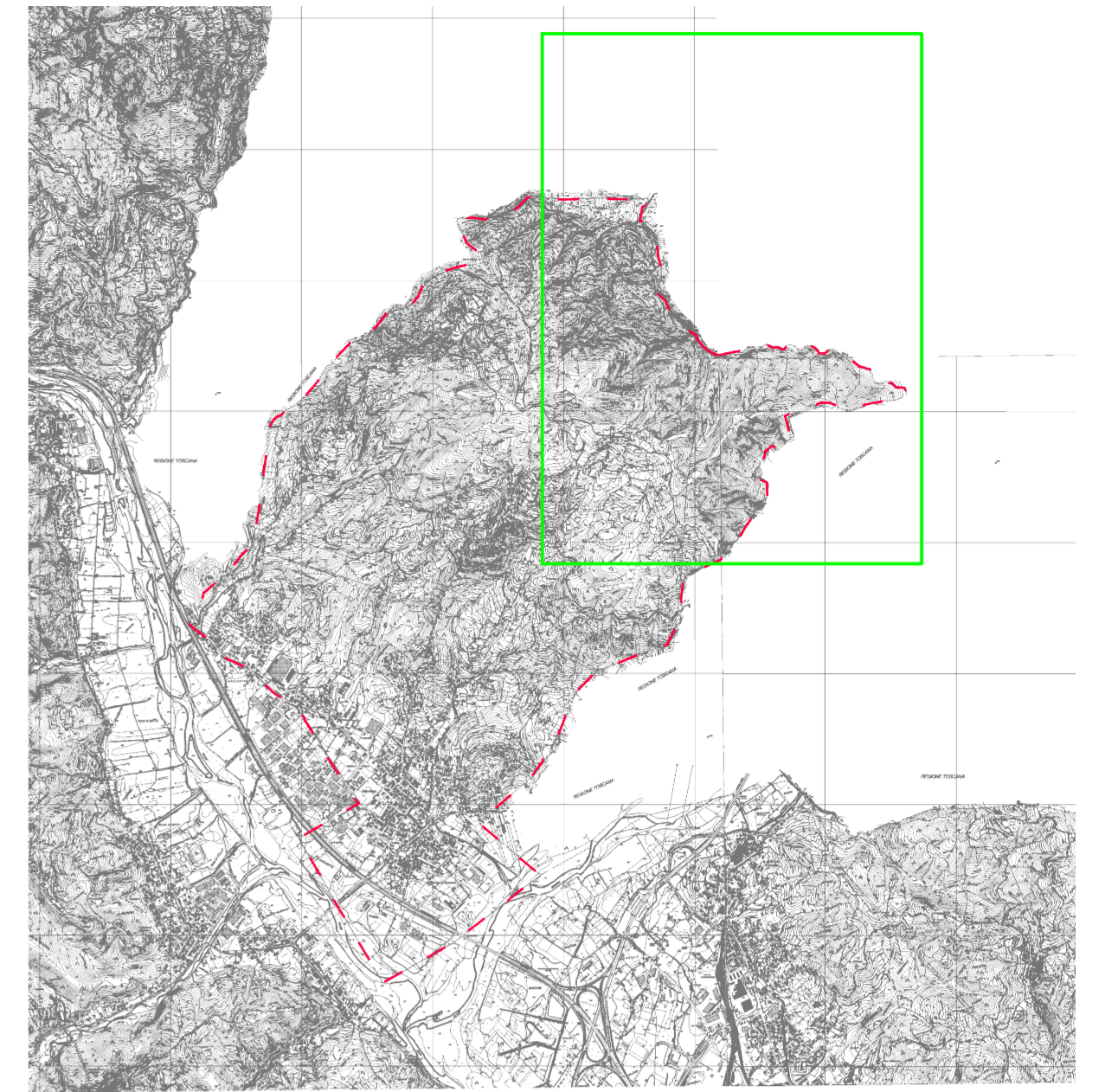
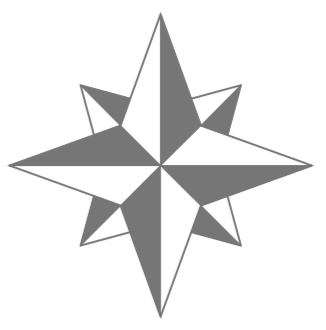


NORD



ELENCO ATTIVITÀ INDUSTRIALI	
CODICE	DESCRIZIONE ATTIVITA'
1	Mobilificio e attività di verniciatura
2	Colorificio
3	Deposito materiali elettrici
4	Torrefazione caffè
5	Carpenteria metallica
6	Deposito e vendita materiali ed attrezzature edilizia
7	Carpenteria metallica
8	Falegnameria
9	Deposito / magazzino
10	Attività artigianali / laboratori
11	Preparati per industria dolciaria e panificazione
12	Industria alimentare
13	Circuiti stampati
14	Attività di servizio per igiene ambientale
15	Lavorazione marmi
16	Stazione riduzione gas
17	Stazione riduzione gas
18	Carpenteria metallica

LEGENDA valori limite assoluti di immissione - Leg in dB(A) - art.3 D.P.C.M. 14/11/1997		
Classi di destinazione d'uso del territorio	Tempi di riferimento	
	Diurno (06:00-22:00)	Notturno (22:00-06:00)
I aree particolarmente protette	50	40
II aree prevalentemente residenziali	55	45
III aree di tipo misto	60	50
IV aree di intensa attività umana	65	55
V aree prevalentemente industriali	70	60
VI aree esclusivamente industriali	70	70
Confine comunale		



REGIONE TOSCANA

			Geom. Chiappini Andrea		
A	EMISSIONE	Marzo 2015	Geom. Bisio Riccardo		
Revis.	Descrizione	Data	Collaborazione	Contr.	Autoriz.
			Via Fontevivo n° 19/F - 19125 LA SPEZIA Telefono: 0187 510634 - Fax: 0187 284048 E-mail: info@progetec.org P.IVA: 01252880115		
DENOMINAZIONE DELL'OPERA: PIANO DI ZONIZZAZIONE ACUSTICO DEL TERRITORIO COMUNALE (Art. 7 L. 447/95 - Art. 10 L.R. Liguria 12/98)					
LOCALITA': Comune di Bolano					
OGGETTO: Zonizzazione acustica del territorio comunale - Squadro A-2					
IL PROGETTISTA: Dott. Ing. Marco Schiaffino Dott. Arch. Paolo Viappiani			IL COMMITTENTE: Comune di Bolano		
IL DIRETTORE DEI LAVORI:			CODICE ELABORATO: N° COMMESSA 272/2010		
SCALA: 1:5000			PROGR. TIPO DOC. REV. 003 PP A		

Questo disegno non potrà essere allegato in cartella né non firmato, da postulare che il suo possesso è esclusivo di proprietà dello stesso. E' vietato l'uso di questo disegno se non sotto la ristretta autorizzazione originale. Tutti le misure dovranno preventivamente essere verificate in cartella del soggetto esecutore dell'opera.